

# La Interacción con los Stakeholders y la Creación de Valor en el Sector Azucarero

*María Luisa Angeles Grandez<sup>1</sup>*

Magister en Finanzas Corporativas, Escuela de Postgrado de la Universidad Peruana de Ciencias Aplicadas (UPC, Lima, Perú)

*Helen Augusta Graciela Mendez Ruiz<sup>2</sup>*

Magister en Finanzas Corporativas, Escuela de Postgrado de la Universidad Peruana de Ciencias Aplicadas (UPC, Lima, Perú)

*Paola Mercedes Espinoza Bossio<sup>3</sup>*

Magister en Finanzas Corporativas, Escuela de Postgrado de la Universidad Peruana de Ciencias Aplicadas (UPC, Lima, Perú)

## RESUMEN

Uno de los puntos a tomar en cuenta para la consecución de la creación de valor es la interacción con los agentes externos como internos de la empresa, en este grupo se pueden encontrar

---

<sup>1</sup> Magíster en Finanzas Corporativas. Economista, con experiencia profesional en gestión de proyectos. Actualmente labora en el Banco Interamericano de Desarrollo (BID) en la ventanilla del sector privado dedicada a proyectos de desarrollo empresarial, relacionados a innovación financiera, responsabilidad social, microfinanzas, tecnologías de la información, cadenas de valor, entre otros. Correo: ml.angeles3001@gmail.com

<sup>2</sup> Magister en Finanzas Corporativas. Contadora titulada en la Universidad de San Martín de Porres. Actualmente se encuentra laborando en el cargo de Ejecutiva Senior de Recursos Financieros en Kimberly Clark. Previamente trabajo en Colgate Palmolive en el área de finanzas. Correo: hmendezruiz@gmail.com

<sup>3</sup> Magister en Finanzas Corporativas de la Universidad Peruana de Ciencias Aplicadas – UPC, con Diplomados realizados en Finanzas y otros, Contador Público Colegiado, egresada de la Universidad Nacional Federico Villarreal. Actualmente Contador General de la empresa Antonio Blanco Blasco Ingenieros EIRL. Asesor Independiente de diversas entidades. Correo: paola.esbo@gmail.com

Angeles Grandez, M. L., Mendez Ruiz, H. A. G. & Espinoza Bossio, P. M. (2013). "La Interacción con los Stakeholders y la Creación de Valor en el Sector Azucarero". *Sinergia e Innovación*, 1(2), 65-101.

Fecha de recepción: 01/10/13

Fecha de aceptación: 14/11/13

trabajadores, clientes, proveedores, medio ambiente, sociedad, accionistas etc. Se demuestra con nuestra investigación que las empresas que tienen una buena interacción con estos stakeholders, lograrán en un plazo determinado obtener indicadores óptimos para la creación de valor.

Es importante recalcar que se han construido Índices de Buena Relación con cada Stakeholder identificado a fin de analizar la relación de cada uno de éstos con el indicador financiero de creación de valor económico (EVA), en base a toda la información recopilada, tanto cualitativa como cuantitativa.

Según los resultados obtenidos del análisis de las variables cualitativas y cuantitativas relacionadas a los Stakeholders identificados, se puede observar que existe una relación directa entre la aplicación de políticas de buenas relaciones con los agentes externos de las empresas azucareras y la creación de valor económico de las mismas. Sin embargo, se observa un coeficiente de correlación casi nula entre el índice de buena relación con los proveedores y el indicador de generación de valor (EVA). Es importante notar que se encontraron ciertas limitaciones del modelo CAPM al ser aplicado en las empresas de sector azucarero peruano, sin embargo, no podríamos sugerir otro método debido a la escasa información que existe sobre las empresas.

## **PALABRAS CLAVE**

Creación de valor; sector azucarero; Perú

## **Interaction with Stakeholders and Value Creation in the Peruvian Sugar Industry**

### **ABSTRACT**

One of the factors to take into account when creating value is the interaction with external and internal actors, including workers, clients, vendors, the environment, society, shareholders, etc. Our research shows that companies that have a positive interaction with these stakeholders obtain optimal indicators for value creation within a certain period of time.

It's important to emphasize that our research developed a Positive Relationship Index for each stakeholder identified in order to analyze the relationship of each stakeholder to the financial indicator for economic value creation (EVA) based upon the qualitative and quantitative data compiled.

The results show a direct relationship between policies that cultivate positive relationships with sugar companies' stakeholders and value creation in these companies. Notwithstanding, the results also show a nearly null correlation between the positive relationship index for vendors and the economic value indicator (EVA). It's also important to note that although there were limitations to the model when applied to the Peruvian sugar industry, we were unable to suggest an alternative method given the limited information available regarding these companies.

## KEYWORDS

Value creation; sugar industry; Peru

## Introducción

El valor de las empresas se ha vuelto en estos últimos tiempos en un pilar de gran importancia para toda empresa que tiene como objetivo destacarse en el mercado y ser reconocida como la mejor en el giro que se encuentre. De la mano de ello va la calidad de relación que logre concretar con cada uno de los grupos interesados en los resultados de la empresa.

Es por ello que la interacción con los stakeholders cumple un rol imprescindible referente a los objetivos de la empresa. Convencidas de la importancia que tiene dicha evaluación, ponemos esta investigación a disposición de los empresarios que contribuyen directa e indirectamente al desarrollo del país.

Con la presente investigación no sólo pretendemos cumplir con un sueño personal y profesional, sino también con el compromiso de dar a conocer que la buena relación que se mantenga con el entorno, dependen directamente de la óptima relación con los stakeholders en cada una de las actividades principales de la empresa.

Es importante notar que este es no existen estudios sobre el tema aplicados a la realidad peruana, ni al sector azucarero. Es por esta razón que se considera importante esta investigación por los beneficios a los cuales accederían las empresas, luego de conocer la relación que existe entre las buenas relaciones con los stakeholders y la generación de valor en las empresas.

El objetivo principal de este artículo es evaluar cómo la interacción con los stakeholders interviene en la creación de valor, medida a través del EVA, en las empresas del sector azucarero. Para poder alcanzar este objetivo, se ha determinado la relación entre el Índice de Buena Relación con: los accionistas (IBRA), los trabajadores (IBRT), los clientes (IBRC), los proveedores (IBRP), los agentes de la sociedad, gobierno y comunidad (IBRS) y el medio ambiente (IBRM) con el indicador financiero de creación de valor: EVA.

Se propone un modelo que permita determinar el nivel de interrelación que existe entre cada uno de los stakeholders y la creación de valor en las empresas. Para el desarrollo de la investigación se ha realizado un análisis de información cuantitativa y cualitativa, lo que permite la construcción de los índices de buena relación con cada uno de los stakeholders. Asimismo, se calcula el EVA, como indicador de la creación de valor de las empresas. Se procede a aplicar el modelo de regresión y el análisis de resultados

De ellos se desprende que todos los índices de buena relación con los stakeholders presentan una correlación positiva con el EVA. Observándose que el mayor coeficiente de correlación es el de la relación entre el EVA y el índice de buena relación con los accionistas y con los clientes. Mientras que se presenta un coeficiente de correlación casi nulo con el índice de buena relación con los proveedores.

## Contexto

La creación de valor es un tema fundamental en toda reunión gerencial de toda empresa, sin importar el giro ni el país en el que se ubique la entidad. Es por ello que se ha realizado una investigación que vislumbrara los efectos que puede tener el involucrarse más en los métodos más eficientes para generar valor.

Actualmente, la totalidad de las empresas no son conscientes que para lograr esa tan ansiada creación de valor debe primero enfocarse en sí mismo y ver cómo es que están relacionándose con sus agentes del exterior, con sus agentes al interior de sus entidades.

En base a lo descrito, decidimos involucrar ambos aspectos: realizar un análisis de cada uno de ellos y las implicancias positivas que puede tener en cualquier entidad que requiera entender y encontrar la forma para mezclar ambos elementos de tal forma que se pueda tener una respuesta de cómo se está trabajando, que se debe mejorar, que oportunidades pueden encontrar en su entorno. Podemos decir, entonces, que esta constituye una investigación de relevancia dado que en la actualidad la creación de valor para el cliente, así como para todo los grupos de interés, no es una práctica común entre las empresas peruanas, declinando a ejecutar acciones que conlleven a realizar mejoras internas en pro del buen funcionamiento de sus operaciones y que éstos puedan ser reflejados en la imagen de la empresa. Al pretender medir, valorar y establecer lineamientos observables de cómo los indicadores de interacción con los stakeholders que afectan o influyen en los indicadores de generación de valor de la empresas, obtendremos parámetros sostenibles e importantes que podrán ser usados por las empresas a nivel local del mismo rubro, y por toda aquella industria que opere con cierto nivel de responsabilidad social empresarial y que implementen tácticas relacionadas a la interrelación con los stakeholders

Con el análisis de estos indicadores se podrá establecer la importancia los mismos en el rendimiento de la empresa, como el valor social, así como en el cumplimiento de sus objetivos a

largo plazo. Además, podrá contribuir a la mejor toma de decisiones empresariales ligadas a la correcta elección e implementación de acciones relacionadas a los stakeholders.

Hoy en día es importante tener claro que una empresa del sector azucarero deberá contar con todos los requerimientos que el marco legal peruano le exija, así como deberá tener una política de transparencia clara para con su entorno considerando el resguardo del entorno ambiental, sumado a las prácticas laborales que la ley establece.

## Metodología

Se presenta el planteamiento metodológico que nos ha permitido el desarrollo de la presente investigación y que considera los siguientes puntos: diseño metodológico, población y muestra, operacionalización de variables, técnicas de recolección de datos, técnicas para el procesamiento de la información y los aspectos éticos de la investigación.

La investigación presenta una estructura metodológica no experimental ya que no se manipularán variables. El tipo de investigación cualitativa-cuantitativa descriptiva correlacional ya que buscará hallar la relación existente o inexistente de las variables interacción de los Stakeholders con el nivel de creación de valor de las empresas de sector azucarero peruano.

Se analizaron las empresas del sector azucarero peruano. Las empresas seleccionadas están listadas en Bolsa de Valores de Lima y cuentan con estados financieros auditados publicados en el portal de la Bolsa de Valores de Lima.

La muestra está conformada por nueve empresas con características de producción similares. Sin embargo, se distinguen dos grupos importantes: las empresas azucareras de mayor producción, que pertenecen a la Corporación Coazúcar, del Grupo Gloria, y las empresas que pertenecen a grupos de accionistas más pequeños.

**Tabla 1 Variable dependiente**

Variable	Indicador	Unidad de Medida
Generación de Valor	EVA – Economic Value Added	Indicador

Fuente: Elaboración propia

Tabla 2 Variables independientes

Variable	Código	Indicador	Unidad de Medida
Buena relación con los accionistas	IBRA	Índice de buena relación con el accionista	Índice
	A01	Posee código de ética	Cualitativo
	A02	Aplica los principios de buen gobierno corporativo	Cualitativo
	A03	Existe auditorias de terceros para las informaciones de aspectos ambientales y sociales	Cualitativo
	A04	Repartición de dividendos	Cualitativo
	A05	Cumple con los mínimos requeridos - Miembros de directorio (grado de experiencia, experiencia directiva, nivel académico profesional)	Cualitativo
	A06	Margen neto	% Margen Neto
	A07	Utilidad por acción	S/
	A08	Dividendo por acción	S/
	A09	ROA	%
	A10	Índice del cumplimiento de principios de buen gobierno corporativo	Ratio
Buena relación con los trabajadores	IBRT	Índice de buena relación con los trabajadores	Índice
	T01	Tiene políticas de remuneraciones, Beneficios y Carrera	Cualitativo
	T02	Tiene proyectos de salud, seguridad y condiciones de trabajo	Cualitativo
	T03	Buena relación con los sindicatos	Cualitativo
	T04	Tiene actividades extra laborales	Cualitativo
	T05	Convenios con instituciones educativas para mejora de capacitación de los trabajadores	Cualitativo
	T06	Programas de educación, salud para trabajadores y/o familias	Cualitativo
	T07	Número de horas de capacitación anuales	Hrs
	T08	Rotación de empleados	%

Variable	Código	Indicador	Unidad de Medida
Buena relación con los clientes	IBRC	Índice de buena relación con los clientes	Índice
	C01	¿Tienen programa de fidelización de clientes?	Si o No
	C02	Periodo prom de cobro Cuentas por cobrar Comerciales	días
	C03	Periodo prom de cobro Cuentas por cobrar a relacionadas	días
	C04	Ventas Netas	S/
	C05	Market Share	%
Buena relación con los proveedores	IBRC	Índice de buena relación con los clientes	Índice
	P01	Tiene política con proveedores	Cualitativo
	P02	Capacitación a Proveedores	Cualitativo
	P03	Equipamiento a proveedores	Cualitativo
	P04	Periodo promedio de pago Cuentas por pagar comerciales	días
	P05	Periodo promedio de pago Cuentas por pagar a relacionadas	días
	P06	Rotación de Cuentas por pagar	Veces
Buena relación con la comunidad-gobierno y sociedad	IBRS	Índice de buena relación con la sociedad	Índice
	S01	Contribuye con recursos humanos o técnicos para la realización de proyectos específicos y localizados, ejecutados por el gobierno local o regional	Cualitativo
	S02	Participa dentro de agrupaciones de su sector, en políticas públicas y de gobierno	Cualitativo
	S03	Contribuye a la mejora de la infraestructura en el ambiente local que puedan ser usufructuadas por la comunidad	Cualitativo
	S04	Realiza donaciones a los pobladores de la comunidad	Cualitativo
	S05	Tiene programas para el desarrollo de capacidades de organizaciones locales	Cualitativo



Variable	Código	Indicador	Unidad de Medida
Buena relación con el medio ambiente	IBRM	Índice de buena relación con el medio ambiente	Índice
	M01	La tecnología utilizada es la óptima para la reducción del consumo de energía, agua, productos tóxicos y materias primas	Cualitativo
	M02	Monitorea el aumento de la eficiencia energética	Cualitativo
	M03	¿Tiene una persona responsable por el área de medio ambiente que participe en sus decisiones estratégicas?	Cualitativo
	M04	Desarrolla campañas de educación ambiental a empleados, familiares y comunidades	Cualitativo
	M05	Participación en PAMA	Cualitativo

Fuente: Elaboración propia

## Construcción de índices

La buena relación con cada uno de los Stakeholders identificados será relacionada con el indicador financiero de creación de valor (EVA) a través de índices de buenas relaciones (IBR).

Cada uno de los índices se construye mediante la valoración de ciertos indicadores cualitativos y cuantitativos. En el caso de los indicadores cualitativos, se analiza el cumplimiento de ciertos factores que, a nuestro criterio, son cruciales para determinar la buena relación con los Stakeholders. Por otro lado, se estudian los indicadores cuantitativos a partir de la comparación de los ratios de cada empresa con respecto a los ratios de Coazúcar, que por estar integrada por las empresas azucareras con mejor rendimiento, se considera que se deben considerar estos valores promedio como mínimos.

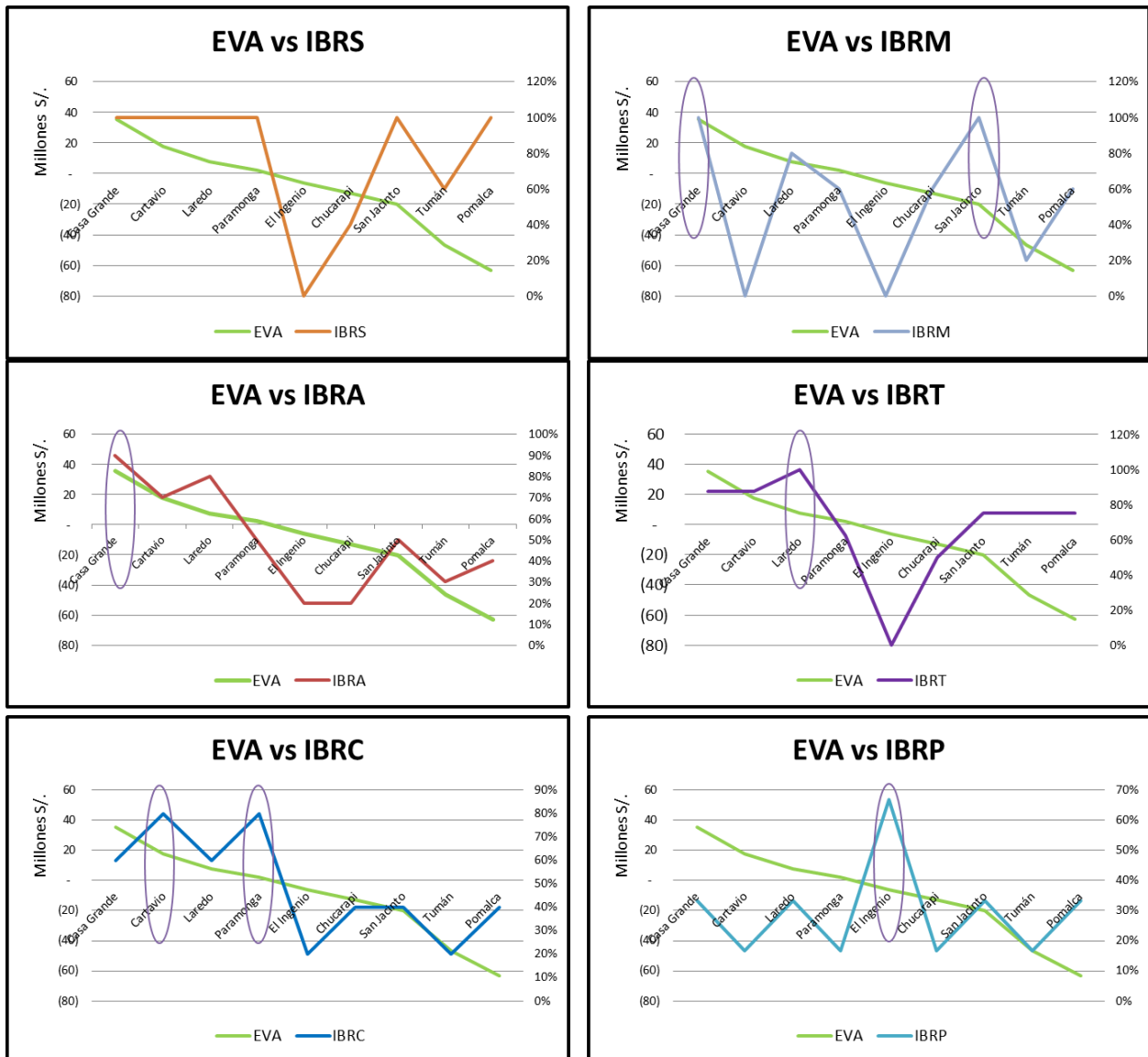
## Resultados

La sistematización de la información obtenida de las fuentes tanto cualitativas como cuantitativas disponibles por las vías públicas, permitió construir una matriz de análisis de indicadores por empresa, generando información clasificada por stakeholder y por empresa azucarera.

## Análisis de Correlación

El análisis de correlación de cada uno de los índices de buena relación con los diferentes stakeholders con el EVA, muestra sus resultados según el siguiente detalle:

**Gráfico 1 Correlación entre EVA e indicadores de buena relación**



Fuentes: Elaboración propia en base a datos en Agroindustrial Paramonga S.A.A. 2013a, 2013b, 2013c, 2012a, 2012b, 2012c, 2011a, 2011b, 2011c, 2010a, 2010b, 2010c, 2009a, 2009b, 2009c, 2008a, 2008b, 2008c; Agroindustrias San Jacinto S.A.A. 2013a, 2013b, 2013c, 2012a, 2012b, 2012c, 2011a, 2011b, 2011c, 2010a, 2010b, 2010c, 2009a, 2009b, 2009c, 2008a, 2008b, 2008c; Casa Grande S.A.A. 2013a, 2013b, 2013c, 2012a, 2012b, 2012c, 2011a, 2011b, 2011c, 2010a, 2010b, 2010c, 2009a, 2009b, 2009c, 2008a, 2008b, 2008c; Cartavio, S.A.A. 2013a, 2013b, 2013c, 2012a, 2012b, 2012c, 2011a, 2011b, 2011c, 2010a, 2010b, 2010c, 2009a, 2009b, 2009c, 2008a, 2008b, 2008c; Central Azucarera Chucarapi Pampa Blanca S.A. 2013a, 2013b, 2013c, 2012a, 2012b, 2012c, 2011a, 2011b, 2011c, 2010a, 2010b, 2010c, 2009a, 2009b, 2009c, 2008a, 2008b, 2008c; Empresa Agroindustrial Laredo S.A.A. 2013a, 2013b, 2013c, 2012a, 2012b, 2012c, 2011a, 2011b, 2011c, 2010a, 2010b, 2010c, 2009a, 2009b, 2009c, 2008a, 2008b, 2008c;

Empresa Agroindustrial Pomalca S.A.A. 2013a, 2013b, 2013c, 2012a, 2012b, 2012c, 2011a, 2011b, 2011c, 2010a, 2010b, 2010c, 2009a, 2009b, 2009c, 2008a, 2008b, 2008c; Empresa Agroindustrial Tuman S.A.A. 2013a, 2013b, 2013c, 2012a, 2012b, 2012c, 2011a, 2011b, 2011c, 2010a, 2010b, 2010c, 2009a, 2009b, 2009c, 2008a, 2008b, 2008c; Empresa Azucarera "El Ingenio" S.A. 2013a, 2013b, 2013c, 2012a, 2012b, 2012c, 2011a, 2011b, 2011c, 2010a, 2010b, 2010c, 2009a, 2009b, 2009c, 2008a, 2008b, 2008c.

**Tabla 3 Correlación entre EVA e indicadores de buena relación**

	EVA	IBRA	IBRT	IBRC	IBRP	IBRS	IBRM
EVA	1.00000000						
IBRA	0.65748862	1.00000000					
IBRT	0.13829582	0.75072443	1.00000000				
IBRC	0.62412073	0.69397792	0.52782010	1.00000000			
IBRP	0.03435807	-0.15135138	-0.60786062	-0.46779261	1.00000000		
IBRS	0.14743093	0.74880706	0.88287932	0.69029643	-0.50670037	1.00000000	
IBRM	0.14106347	0.45573272	0.47588408	0.19034675	-0.11070186	0.55160672	1.00000000

Fuente: Elaboración propia en base a datos en Agroindustrial Paramonga S.A.A. 2013a, 2013b, 2013c, 2012a, 2012b, 2012c, 2011a, 2011b, 2011c, 2010a, 2010b, 2010c, 2009a, 2009b, 2009c, 2008a, 2008b, 2008c; Agroindustrias San Jacinto S.A.A. 2013a, 2013b, 2013c, 2012a, 2012b, 2012c, 2011a, 2011b, 2011c, 2010a, 2010b, 2010c, 2009a, 2009b, 2009c, 2008a, 2008b, 2008c; Casa Grande S.A.A. 2013a, 2013b, 2013c, 2012a, 2012b, 2012c, 2011a, 2011b, 2011c, 2010a, 2010b, 2010c, 2009a, 2009b, 2009c, 2008a, 2008b, 2008c; Cartavio, S.A.A. 2013a, 2013b, 2013c, 2012a, 2012b, 2012c, 2011a, 2011b, 2011c, 2010a, 2010b, 2010c, 2009a, 2009b, 2009c, 2008a, 2008b, 2008c; Central Azucarera Chucarapi Pampa Blanca S.A. 2013a, 2013b, 2013c, 2012a, 2012b, 2012c, 2011a, 2011b, 2011c, 2010a, 2010b, 2010c, 2009a, 2009b, 2009c, 2008a, 2008b, 2008c; Empresa Agroindustrial Laredo S.A.A. 2013a, 2013b, 2013c, 2012a, 2012b, 2012c, 2011a, 2011b, 2011c, 2010a, 2010b, 2010c, 2009a, 2009b, 2009c, 2008a, 2008b, 2008c; Empresa Agroindustrial Pomalca S.A.A. 2013a, 2013b, 2013c, 2012a, 2012b, 2012c, 2011a, 2011b, 2011c, 2010a, 2010b, 2010c, 2009a, 2009b, 2009c, 2008a, 2008b, 2008c; Empresa Agroindustrial Tuman S.A.A. 2013a, 2013b, 2013c, 2012a, 2012b, 2012c, 2011a, 2011b, 2011c, 2010a, 2010b, 2010c, 2009a, 2009b, 2009c, 2008a, 2008b, 2008c; Empresa Azucarera "El Ingenio" S.A. 2013a, 2013b, 2013c, 2012a, 2012b, 2012c, 2011a, 2011b, 2011c, 2010a, 2010b, 2010c, 2009a, 2009b, 2009c, 2008a, 2008b, 2008c.

Se puede observar que todos los índices, muestran una correlación positiva con el indicador de la creación de valor de las empresas (EVA). El índice de buena relación con los accionistas (IBRA) muestra el mayor coeficiente de correlación, 0.66, seguido por los índices correspondientes a los clientes y la sociedad. Por otro lado, el índice que muestra un coeficiente de correlación menor con respecto al EVA, es el IBRP (índice de buena relación con los proveedores).

### Contrastación de la hipótesis

Se puede observar que existe una relación positiva entre los indicadores de buenas relaciones con algunos stakeholders con el indicador de generación de valor (EVA). La relación con algunos agentes del entorno de las empresas azucareras, como son los accionistas, clientes y la sociedad

(incluyendo el gobierno) permite que las empresas de este rubro incrementen el valor agregado de sus empresas.

Asimismo, se aceptan las hipótesis específicas:

- Se demuestra que la buena relación con los accionistas (IBRA) se ve relacionada positivamente con la generación de valor de la empresa (EVA)
- Existe una relación positiva entre el índice de buenas relaciones con los trabajadores (IBRT) y el indicador del EVA.
- El índice de buena relación con el clientes (IBRC) presenta un coeficiente de correlación con el EVA positivo, igual a 0.62, lo que significa que ambas variables se encuentran relacionadas pero en un nivel más bajo.
- El índice de buena relación con los proveedores (IBRP), presenta presentar una correlación casi nula con el indicador de generación de valor de la empresa (EVA).
- La buena relación con los agentes de la sociedad, el gobierno y la comunidad, en la cual las empresas desarrollan sus actividades (IBRS), se ve relacionada directamente con la generación de valor de la empresa (EVA)
- La aplicación de políticas de buena relación con el medio ambiente (IBRM) en las empresas azucareras peruanas, se ve relacionado con la generación de valor (EVA) positivamente.

## Conclusiones

Según los resultados obtenidos del análisis de las variables cualitativas y cuantitativas relacionadas a los stakeholders identificados, se puede observar que existe una relación directa entre la aplicación de políticas de buenas relaciones con los agentes externos de las empresas azucareras y la creación de valor económico de las mismas.

La correlación de los índices de buena relación con los stakeholders con respecto al indicador de creación de valor de las empresas es positiva en los casos de los accionistas, los trabajadores, los clientes, la sociedad, gobierno y comunidad y del medio ambiente.

Además se llega a la conclusión que existe una correlación casi nula entre el índice de buena relación con los proveedores, lo que puede deberse a la alta interrelación que existe entre las empresas relacionadas.

Las empresas azucareras realizan diferentes acciones con el fin de mantener las buenas relaciones con sus stakeholders, sin embargo, en muchas de las empresas analizadas no existe información disponible al respecto.

## Recomendaciones

Se sugiere a los gerentes de las empresas azucareras considerar incrementar el presupuesto de comunicaciones a fin de asegurar que las acciones relacionadas a buena relación con los stakeholders sea transmitida al público objetivo de una manera eficiente y así mejorar la percepción de la empresa ante su entorno.

Con respecto a la información pública de las empresas, se observa que en la mayoría de los documentos públicos a los que se tuvo acceso, tales como memorias, estados financieros, páginas web, entre otros, se encontraron errores e información incompleta. Es por esto que sugerimos que las empresas mejoren la elaboración de estos documentos, de tal forma que los stakeholders puedan contar con información pertinente sobre la empresa y realizar una valoración adecuada de la empresa y su interrelación con los stakeholders.

Las empresas del sector azucarero en el Perú muestran bajos índices de buena relación con algunos stakeholders, tales como los clientes, el medio ambiente y los trabajadores. Se sugiere que estas empresas incorporen en sus planes estratégicos indicadores relacionados con estos stakeholders, de tal manera que se dediquen mayores recursos a la inversión en la implementación de políticas que favorezcan la creación de valor en la empresa

## Referencias

- Agroindustrial Paramonga S.A.A. (14 de febrero 2013a). Estado de Situación Financiera, Cuarto Trimestre 2012. Recuperado de [http://www.bvl.com.pe/jsp/ShowEEFF\\_new.jsp?Ano=2012&Trimestre=4&Rpj=B11067&RazoSoci=AGRO%20INDUSTRIAL%20PARAMONGA%20S.A.A&TipoEEFF=BAL&Tipo1=T&Tipo2=I&Dsc\\_Correlativo=0000&Secuencia=0](http://www.bvl.com.pe/jsp/ShowEEFF_new.jsp?Ano=2012&Trimestre=4&Rpj=B11067&RazoSoci=AGRO%20INDUSTRIAL%20PARAMONGA%20S.A.A&TipoEEFF=BAL&Tipo1=T&Tipo2=I&Dsc_Correlativo=0000&Secuencia=0).
- Agroindustrial Paramonga S.A.A. (14 de febrero 2013b). Estado de Resultados, Cuarto Trimestre 2012. Recuperado de [http://www.bvl.com.pe/jsp/ShowEEFF\\_new.jsp?Ano=2012&Trimestre=4&Rpj=B11067&RazoSoci=AGRO%20INDUSTRIAL%20PARAMONGA%20S.A.A&TipoEEFF=GYP&Tipo1=T&Tipo2=I&Dsc\\_Correlativo=0000&Secuencia=0](http://www.bvl.com.pe/jsp/ShowEEFF_new.jsp?Ano=2012&Trimestre=4&Rpj=B11067&RazoSoci=AGRO%20INDUSTRIAL%20PARAMONGA%20S.A.A&TipoEEFF=GYP&Tipo1=T&Tipo2=I&Dsc_Correlativo=0000&Secuencia=0)
- Agroindustrial Paramonga S.A.A. (14 de febrero 2013c). Estado de Flujos de Efectivo, Cuarto Trimestre 2012. Recuperado de [http://www.bvl.com.pe/jsp/ShowEEFF\\_new.jsp?Ano=2012&Trimestre=4&Rpj=B11067&RazoSoci=AGRO%20INDUSTRIAL%20PARAMONGA%20S.A.A&TipoEEFF=EFE&Tipo1=T&Tipo2=I&Dsc\\_Correlativo=0000&Secuencia=0](http://www.bvl.com.pe/jsp/ShowEEFF_new.jsp?Ano=2012&Trimestre=4&Rpj=B11067&RazoSoci=AGRO%20INDUSTRIAL%20PARAMONGA%20S.A.A&TipoEEFF=EFE&Tipo1=T&Tipo2=I&Dsc_Correlativo=0000&Secuencia=0).
- Agroindustrial Paramonga S.A.A. (14 de febrero 2012a). Estado de Situación Financiera, Cuarto Trimestre 2011. Recuperado de [http://www.bvl.com.pe/jsp/ShowEEFF\\_new.jsp?Ano=2011&Trimestre=4&Rpj=B11067&RazoSoci=AGRO%20INDUSTRIAL%20PARAMONGA%20S.A.A&TipoEEFF=BAL&Tipo1=T&Tipo2=I&Dsc\\_Correlativo=0000&Secuencia=0](http://www.bvl.com.pe/jsp/ShowEEFF_new.jsp?Ano=2011&Trimestre=4&Rpj=B11067&RazoSoci=AGRO%20INDUSTRIAL%20PARAMONGA%20S.A.A&TipoEEFF=BAL&Tipo1=T&Tipo2=I&Dsc_Correlativo=0000&Secuencia=0).
- Agroindustrial Paramonga S.A.A. (14 de febrero 2012b). Estado de Resultados, Cuarto Trimestre 2011. Recuperado de [http://www.bvl.com.pe/jsp/ShowEEFF\\_new.jsp?Ano=2011&Trimestre=4&Rpj=B11067&RazoSoci=AGRO%20INDUSTRIAL%20PARAMONGA%20S.A.A&TipoEEFF=GYP&Tipo1=T&Tipo2=I&Dsc\\_Correlativo=0000&Secuencia=0](http://www.bvl.com.pe/jsp/ShowEEFF_new.jsp?Ano=2011&Trimestre=4&Rpj=B11067&RazoSoci=AGRO%20INDUSTRIAL%20PARAMONGA%20S.A.A&TipoEEFF=GYP&Tipo1=T&Tipo2=I&Dsc_Correlativo=0000&Secuencia=0).
- Agroindustrial Paramonga S.A.A. (14 de febrero 2012c). Estado de Flujos de Efectivo, Cuarto Trimestre 2011. Recuperado de [http://www.bvl.com.pe/jsp/ShowEEFF\\_new.jsp?Ano=2011&Trimestre=4&Rpj=B11067&RazoSoci=AGRO%20INDUSTRIAL%20PARAMONGA%20S.A.A&TipoEEFF=EFE&Tipo1=T&Tipo2=I&Dsc\\_Correlativo=0000&Secuencia=0](http://www.bvl.com.pe/jsp/ShowEEFF_new.jsp?Ano=2011&Trimestre=4&Rpj=B11067&RazoSoci=AGRO%20INDUSTRIAL%20PARAMONGA%20S.A.A&TipoEEFF=EFE&Tipo1=T&Tipo2=I&Dsc_Correlativo=0000&Secuencia=0).

RazoSoci=AGRO%20INDUSTRIAL%20PARAMONGA%20S.A.A&TipoEEFF=EFE&Tipo1=T&Tipo2=I&Dsc\_Correlativo=0000&Secuencia=0.

Agroindustrial Paramonga S.A.A. (14 de febrero 2011a). Balance General, Cuarto Trimestre 2010. Recuperado de [http://www.bvl.com.pe/jsp/ShowEEFF\\_new.jsp?Ano=2010&Trimestre=4&Rpj=B11067&RazoSoci=AGRO%20INDUSTRIAL%20PARAMONGA%20S.A.A&TipoEEFF=BAL&Tipo1=T&Tipo2=I&Dsc\\_Correlativo=0000&Secuencia=0](http://www.bvl.com.pe/jsp/ShowEEFF_new.jsp?Ano=2010&Trimestre=4&Rpj=B11067&RazoSoci=AGRO%20INDUSTRIAL%20PARAMONGA%20S.A.A&TipoEEFF=BAL&Tipo1=T&Tipo2=I&Dsc_Correlativo=0000&Secuencia=0).

Agroindustrial Paramonga S.A.A. (14 de febrero 2011b). Estado de Ganancias y Pérdidas, Cuarto Trimestre 2010. Recuperado de [http://www.bvl.com.pe/jsp/ShowEEFF\\_new.jsp?Ano=2010&Trimestre=4&Rpj=B11067&RazoSoci=AGRO%20INDUSTRIAL%20PARAMONGA%20S.A.A&TipoEEFF=GYP&Tipo1=T&Tipo2=I&Dsc\\_Correlativo=0000&Secuencia=0](http://www.bvl.com.pe/jsp/ShowEEFF_new.jsp?Ano=2010&Trimestre=4&Rpj=B11067&RazoSoci=AGRO%20INDUSTRIAL%20PARAMONGA%20S.A.A&TipoEEFF=GYP&Tipo1=T&Tipo2=I&Dsc_Correlativo=0000&Secuencia=0)

Agroindustrial Paramonga S.A.A. (14 de febrero 2011c). Estado de Flujos de Efectivo, Cuarto Trimestre 2010. Recuperado de [http://www.bvl.com.pe/jsp/ShowEEFF\\_new.jsp?Ano=2010&Trimestre=4&Rpj=B11067&RazoSoci=AGRO%20INDUSTRIAL%20PARAMONGA%20S.A.A&TipoEEFF=EFE&Tipo1=T&Tipo2=I&Dsc\\_Correlativo=0000&Secuencia=0](http://www.bvl.com.pe/jsp/ShowEEFF_new.jsp?Ano=2010&Trimestre=4&Rpj=B11067&RazoSoci=AGRO%20INDUSTRIAL%20PARAMONGA%20S.A.A&TipoEEFF=EFE&Tipo1=T&Tipo2=I&Dsc_Correlativo=0000&Secuencia=0).

Agroindustrial Paramonga S.A.A. (15 de febrero 2010a). Balance General, Cuarto Trimestre 2009. Recuperado de [http://www.bvl.com.pe/jsp/ShowEEFF\\_new.jsp?Ano=2009&Trimestre=4&Rpj=B11067&RazoSoci=AGRO%20INDUSTRIAL%20PARAMONGA%20S.A.A&TipoEEFF=BAL&Tipo1=T&Tipo2=I&Dsc\\_Correlativo=0000&Secuencia=0](http://www.bvl.com.pe/jsp/ShowEEFF_new.jsp?Ano=2009&Trimestre=4&Rpj=B11067&RazoSoci=AGRO%20INDUSTRIAL%20PARAMONGA%20S.A.A&TipoEEFF=BAL&Tipo1=T&Tipo2=I&Dsc_Correlativo=0000&Secuencia=0).

Agroindustrial Paramonga S.A.A. (15 de febrero 2010b). Estado de Ganancias y Pérdidas, Cuarto Trimestre 2009. Recuperado de [http://www.bvl.com.pe/jsp/ShowEEFF\\_new.jsp?Ano=2009&Trimestre=4&Rpj=B11067&RazoSoci=AGRO%20INDUSTRIAL%20PARAMONGA%20S.A.A&TipoEEFF=GYP&Tipo1=T&Tipo2=I&Dsc\\_Correlativo=0000&Secuencia=0](http://www.bvl.com.pe/jsp/ShowEEFF_new.jsp?Ano=2009&Trimestre=4&Rpj=B11067&RazoSoci=AGRO%20INDUSTRIAL%20PARAMONGA%20S.A.A&TipoEEFF=GYP&Tipo1=T&Tipo2=I&Dsc_Correlativo=0000&Secuencia=0).

Agroindustrial Paramonga S.A.A. (15 de febrero 2010c). Estado de Flujos de Efectivo, Cuarto Trimestre 2009. Recuperado de [http://www.bvl.com.pe/jsp/ShowEEFF\\_new.jsp?Ano=2009&Trimestre=4&Rpj=B11067&RazoSoci=AGRO%20INDUSTRIAL%20PARAMONGA%20S.A.A&TipoEEFF=EFE&Tipo1=T&Tipo2=I&Dsc\\_Correlativo=0000&Secuencia=0](http://www.bvl.com.pe/jsp/ShowEEFF_new.jsp?Ano=2009&Trimestre=4&Rpj=B11067&RazoSoci=AGRO%20INDUSTRIAL%20PARAMONGA%20S.A.A&TipoEEFF=EFE&Tipo1=T&Tipo2=I&Dsc_Correlativo=0000&Secuencia=0).

RazoSoci=AGRO%20INDUSTRIAL%20PARAMONGA%20S.A.A&TipoEEFF=EFE&Tipo1=T&Tipo2=I&Dsc\_Correlativo=0000&Secuencia=0.

Agroindustrial Paramonga S.A.A. (16 de febrero 2009a). Balance General, Cuarto Trimestre 2008.

Recuperado de

[http://www.bvl.com.pe/jsp/ShowEEFF\\_new.jsp?Ano=2008&Trimestre=4&Rpj=B11067&RazoSoci=AGRO%20INDUSTRIAL%20PARAMONGA%20S.A.A.&TipoEEFF=BAL&Tipo1=T&Tipo2=I&Dsc\\_Correlativo=0000&Secuencia=0](http://www.bvl.com.pe/jsp/ShowEEFF_new.jsp?Ano=2008&Trimestre=4&Rpj=B11067&RazoSoci=AGRO%20INDUSTRIAL%20PARAMONGA%20S.A.A.&TipoEEFF=BAL&Tipo1=T&Tipo2=I&Dsc_Correlativo=0000&Secuencia=0).

Agroindustrial Paramonga S.A.A. (16 de febrero 2009b). Estado de Ganancias y Pérdidas, Cuarto Trimestre 2008. Recuperado de

[http://www.bvl.com.pe/jsp/ShowEEFF\\_new.jsp?Ano=2008&Trimestre=4&Rpj=B11067&RazoSoci=AGRO%20INDUSTRIAL%20PARAMONGA%20S.A.A.&TipoEEFF=GYP&Tipo1=T&Tipo2=I&Dsc\\_Correlativo=0000&Secuencia=0](http://www.bvl.com.pe/jsp/ShowEEFF_new.jsp?Ano=2008&Trimestre=4&Rpj=B11067&RazoSoci=AGRO%20INDUSTRIAL%20PARAMONGA%20S.A.A.&TipoEEFF=GYP&Tipo1=T&Tipo2=I&Dsc_Correlativo=0000&Secuencia=0).

Agroindustrial Paramonga S.A.A. (16 de febrero 2009c). Estado de Flujos de Efectivo, Cuarto Trimestre 2008. Recuperado de

[http://www.bvl.com.pe/jsp/ShowEEFF\\_new.jsp?Ano=2008&Trimestre=4&Rpj=B11067&RazoSoci=AGRO%20INDUSTRIAL%20PARAMONGA%20S.A.A.&TipoEEFF=EFE&Tipo1=T&Tipo2=I&Dsc\\_Correlativo=0000&Secuencia=0](http://www.bvl.com.pe/jsp/ShowEEFF_new.jsp?Ano=2008&Trimestre=4&Rpj=B11067&RazoSoci=AGRO%20INDUSTRIAL%20PARAMONGA%20S.A.A.&TipoEEFF=EFE&Tipo1=T&Tipo2=I&Dsc_Correlativo=0000&Secuencia=0).

Agroindustrias San Jacinto S.A.A. (14 de febrero 2013a). Estado de Situación Financiera, Cuarto Trimestre 2012. Recuperado de

[http://www.bvl.com.pe/jsp/ShowEEFF\\_new.jsp?Ano=2012&Trimestre=4&Rpj=B11068&RazoSoci=AGROINDUSTRIAS%20SAN%20JACINTO%20S.A.A.&TipoEEFF=BAL&Tipo1=T&Tipo2=I&Dsc\\_Correlativo=0000&Secuencia=0](http://www.bvl.com.pe/jsp/ShowEEFF_new.jsp?Ano=2012&Trimestre=4&Rpj=B11068&RazoSoci=AGROINDUSTRIAS%20SAN%20JACINTO%20S.A.A.&TipoEEFF=BAL&Tipo1=T&Tipo2=I&Dsc_Correlativo=0000&Secuencia=0).

Agroindustrias San Jacinto S.A.A. (14 de febrero 2013b). Estado de Resultados, Cuarto Trimestre 2012. Recuperado de

[http://www.bvl.com.pe/jsp/ShowEEFF\\_new.jsp?Ano=2012&Trimestre=4&Rpj=B11068&RazoSoci=AGROINDUSTRIAS%20SAN%20JACINTO%20S.A.A.&TipoEEFF=GYP&Tipo1=T&Tipo2=I&Dsc\\_Correlativo=0000&Secuencia=0](http://www.bvl.com.pe/jsp/ShowEEFF_new.jsp?Ano=2012&Trimestre=4&Rpj=B11068&RazoSoci=AGROINDUSTRIAS%20SAN%20JACINTO%20S.A.A.&TipoEEFF=GYP&Tipo1=T&Tipo2=I&Dsc_Correlativo=0000&Secuencia=0).

Agroindustrias San Jacinto S.A.A. (14 de febrero 2013c). Estado de Flujos de Efectivo, Cuarto Trimestre 2012. Recuperado de

[http://www.bvl.com.pe/jsp/ShowEEFF\\_new.jsp?Ano=2012&Trimestre=4&Rpj=B11068&RazoSoci=AGROINDUSTRIAS%20SAN%20JACINTO%20S.A.A.&TipoEEFF=EFE&Tipo1=T&Tipo2=I&Dsc\\_Correlativo=0000&Secuencia=0](http://www.bvl.com.pe/jsp/ShowEEFF_new.jsp?Ano=2012&Trimestre=4&Rpj=B11068&RazoSoci=AGROINDUSTRIAS%20SAN%20JACINTO%20S.A.A.&TipoEEFF=EFE&Tipo1=T&Tipo2=I&Dsc_Correlativo=0000&Secuencia=0).



RazoSoci=AGROINDUSTRIAS%20SAN%20JACINTO%20S.A.A.&TipoEEFF=EFE&Tipo1=T&Tipo2=I&Dsc\_Correlativo=0000&Secuencia=0.

Agroindustrias San Jacinto S.A.A. (14 de febrero 2012a). Estado de Situación Financiera, Cuarto Trimestre 2011. Recuperado de [http://www.bvl.com.pe/jsp/ShowEEFF\\_new.jsp?Ano=2011&Trimestre=4&Rpj=B11068&RazoSoci=AGROINDUSTRIAS%20SAN%20JACINTO%20S.A.A.&TipoEEFF=BAL&Tipo1=T&Tipo2=I&Dsc\\_Correlativo=0000&Secuencia=0](http://www.bvl.com.pe/jsp/ShowEEFF_new.jsp?Ano=2011&Trimestre=4&Rpj=B11068&RazoSoci=AGROINDUSTRIAS%20SAN%20JACINTO%20S.A.A.&TipoEEFF=BAL&Tipo1=T&Tipo2=I&Dsc_Correlativo=0000&Secuencia=0).

Agroindustrias San Jacinto S.A.A. (14 de febrero 2012b). Estado de Resultados, Cuarto Trimestre 2011. Recuperado de [http://www.bvl.com.pe/jsp/ShowEEFF\\_new.jsp?Ano=2011&Trimestre=4&Rpj=B11068&RazoSoci=AGROINDUSTRIAS%20SAN%20JACINTO%20S.A.A.&TipoEEFF=GYP&Tipo1=T&Tipo2=I&Dsc\\_Correlativo=0000&Secuencia=0](http://www.bvl.com.pe/jsp/ShowEEFF_new.jsp?Ano=2011&Trimestre=4&Rpj=B11068&RazoSoci=AGROINDUSTRIAS%20SAN%20JACINTO%20S.A.A.&TipoEEFF=GYP&Tipo1=T&Tipo2=I&Dsc_Correlativo=0000&Secuencia=0).

Agroindustrias San Jacinto S.A.A. (14 de febrero 2012c). Estado de Flujos de Efectivo, Cuarto Trimestre 2011. Recuperado de [http://www.bvl.com.pe/jsp/ShowEEFF\\_new.jsp?Ano=2011&Trimestre=4&Rpj=B11068&RazoSoci=AGROINDUSTRIAS%20SAN%20JACINTO%20S.A.A.&TipoEEFF=EFE&Tipo1=T&Tipo2=I&Dsc\\_Correlativo=0000&Secuencia=0](http://www.bvl.com.pe/jsp/ShowEEFF_new.jsp?Ano=2011&Trimestre=4&Rpj=B11068&RazoSoci=AGROINDUSTRIAS%20SAN%20JACINTO%20S.A.A.&TipoEEFF=EFE&Tipo1=T&Tipo2=I&Dsc_Correlativo=0000&Secuencia=0).

Agroindustrias San Jacinto S.A.A. (14 de febrero 2011a). Balance General, Cuarto Trimestre 2010. Recuperado de [http://www.bvl.com.pe/jsp/ShowEEFF\\_new.jsp?Ano=2010&Trimestre=4&Rpj=B11068&RazoSoci=AGROINDUSTRIAS%20SAN%20JACINTO%20S.A.A.&TipoEEFF=BAL&Tipo1=T&Tipo2=I&Dsc\\_Correlativo=0000&Secuencia=0](http://www.bvl.com.pe/jsp/ShowEEFF_new.jsp?Ano=2010&Trimestre=4&Rpj=B11068&RazoSoci=AGROINDUSTRIAS%20SAN%20JACINTO%20S.A.A.&TipoEEFF=BAL&Tipo1=T&Tipo2=I&Dsc_Correlativo=0000&Secuencia=0).

Agroindustrias San Jacinto S.A.A. (14 de febrero 2011b). Estado de Ganancias y Pérdidas, Cuarto Trimestre 2010. Recuperado de [http://www.bvl.com.pe/jsp/ShowEEFF\\_new.jsp?Ano=2010&Trimestre=4&Rpj=B11068&RazoSoci=AGROINDUSTRIAS%20SAN%20JACINTO%20S.A.A.&TipoEEFF=GYP&Tipo1=T&Tipo2=I&Dsc\\_Correlativo=0000&Secuencia=0](http://www.bvl.com.pe/jsp/ShowEEFF_new.jsp?Ano=2010&Trimestre=4&Rpj=B11068&RazoSoci=AGROINDUSTRIAS%20SAN%20JACINTO%20S.A.A.&TipoEEFF=GYP&Tipo1=T&Tipo2=I&Dsc_Correlativo=0000&Secuencia=0).

Agroindustrias San Jacinto S.A.A. (14 de febrero 2011c). Estado de Flujos de Efectivo, Cuarto Trimestre 2010. Recuperado de [http://www.bvl.com.pe/jsp/ShowEEFF\\_new.jsp?Ano=2010&Trimestre=4&Rpj=B11068&RazoSoci=AGROINDUSTRIAS%20SAN%20JACINTO%20S.A.A.&TipoEEFF=EFE&Tipo1=T&Tipo2=I&Dsc\\_Correlativo=0000&Secuencia=0](http://www.bvl.com.pe/jsp/ShowEEFF_new.jsp?Ano=2010&Trimestre=4&Rpj=B11068&RazoSoci=AGROINDUSTRIAS%20SAN%20JACINTO%20S.A.A.&TipoEEFF=EFE&Tipo1=T&Tipo2=I&Dsc_Correlativo=0000&Secuencia=0).

RazoSoci=AGROINDUSTRIAS%20SAN%20JACINTO%20S.A.A.&TipoEEFF=EFE&Tipo1=T&Tipo2=I&Dsc\_Correlativo=0000&Secuencia=0.

Agroindustrias San Jacinto S.A.A. (15 de febrero 2010a). Balance General, Cuarto Trimestre 2009.

Recuperado de

[http://www.bvl.com.pe/jsp/ShowEEFF\\_new.jsp?Ano=2009&Trimestre=4&Rpj=B11068&RazoSoci=AGROINDUSTRIAS%20SAN%20JACINTO%20S.A.A.&TipoEEFF=BAL&Tipo1=T&Tipo2=I&Dsc\\_Correlativo=0000&Secuencia=0](http://www.bvl.com.pe/jsp/ShowEEFF_new.jsp?Ano=2009&Trimestre=4&Rpj=B11068&RazoSoci=AGROINDUSTRIAS%20SAN%20JACINTO%20S.A.A.&TipoEEFF=BAL&Tipo1=T&Tipo2=I&Dsc_Correlativo=0000&Secuencia=0).

Agroindustrias San Jacinto S.A.A. (15 de febrero 2010b). Estado de Ganancias y Pérdidas, Cuarto Trimestre 2009. Recuperado de

[http://www.bvl.com.pe/jsp/ShowEEFF\\_new.jsp?Ano=2009&Trimestre=4&Rpj=B11068&RazoSoci=AGROINDUSTRIAS%20SAN%20JACINTO%20S.A.A.&TipoEEFF=GYP&Tipo1=T&Tipo2=I&Dsc\\_Correlativo=0000&Secuencia=0](http://www.bvl.com.pe/jsp/ShowEEFF_new.jsp?Ano=2009&Trimestre=4&Rpj=B11068&RazoSoci=AGROINDUSTRIAS%20SAN%20JACINTO%20S.A.A.&TipoEEFF=GYP&Tipo1=T&Tipo2=I&Dsc_Correlativo=0000&Secuencia=0).

Agroindustrias San Jacinto S.A.A. (15 de febrero 2010c). Estado de Flujos de Efectivo, Cuarto Trimestre 2009. Recuperado de

[http://www.bvl.com.pe/jsp/ShowEEFF\\_new.jsp?Ano=2009&Trimestre=4&Rpj=B11068&RazoSoci=AGROINDUSTRIAS%20SAN%20JACINTO%20S.A.A.&TipoEEFF=EFE&Tipo1=T&Tipo2=I&Dsc\\_Correlativo=0000&Secuencia=0](http://www.bvl.com.pe/jsp/ShowEEFF_new.jsp?Ano=2009&Trimestre=4&Rpj=B11068&RazoSoci=AGROINDUSTRIAS%20SAN%20JACINTO%20S.A.A.&TipoEEFF=EFE&Tipo1=T&Tipo2=I&Dsc_Correlativo=0000&Secuencia=0).

Agroindustrias San Jacinto S.A.A. (16 de febrero 2009a). Balance General, Cuarto Trimestre 2008. Recuperado de

[http://www.bvl.com.pe/jsp/ShowEEFF\\_new.jsp?Ano=2008&Trimestre=4&Rpj=B11068&RazoSoci=AGROINDUSTRIAS%20SAN%20JACINTO%20S.A.A.&TipoEEFF=BAL&Tipo1=T&Tipo2=I&Dsc\\_Correlativo=0000&Secuencia=0](http://www.bvl.com.pe/jsp/ShowEEFF_new.jsp?Ano=2008&Trimestre=4&Rpj=B11068&RazoSoci=AGROINDUSTRIAS%20SAN%20JACINTO%20S.A.A.&TipoEEFF=BAL&Tipo1=T&Tipo2=I&Dsc_Correlativo=0000&Secuencia=0).

Agroindustrias San Jacinto S.A.A. (16 de febrero 2009b). Estado de Ganancias y Pérdidas, Cuarto Trimestre 2008. Recuperado de

[http://www.bvl.com.pe/jsp/ShowEEFF\\_new.jsp?Ano=2008&Trimestre=4&Rpj=B11068&RazoSoci=AGROINDUSTRIAS%20SAN%20JACINTO%20S.A.A.&TipoEEFF=GYP&Tipo1=T&Tipo2=I&Dsc\\_Correlativo=0000&Secuencia=0](http://www.bvl.com.pe/jsp/ShowEEFF_new.jsp?Ano=2008&Trimestre=4&Rpj=B11068&RazoSoci=AGROINDUSTRIAS%20SAN%20JACINTO%20S.A.A.&TipoEEFF=GYP&Tipo1=T&Tipo2=I&Dsc_Correlativo=0000&Secuencia=0).

Agroindustrias San Jacinto S.A.A. (16 de febrero 2009c). Estado de Flujos de Efectivo, Cuarto Trimestre 2008. Recuperado de

[http://www.bvl.com.pe/jsp/ShowEEFF\\_new.jsp?Ano=2008&Trimestre=4&Rpj=B11068&RazoSoci=AGROINDUSTRIAS%20SAN%20JACINTO%20S.A.A.&TipoEEFF=EFE&Tipo1=T&Tipo2=I&Dsc\\_Correlativo=0000&Secuencia=0](http://www.bvl.com.pe/jsp/ShowEEFF_new.jsp?Ano=2008&Trimestre=4&Rpj=B11068&RazoSoci=AGROINDUSTRIAS%20SAN%20JACINTO%20S.A.A.&TipoEEFF=EFE&Tipo1=T&Tipo2=I&Dsc_Correlativo=0000&Secuencia=0).

Casa Grande S.A.A. (14 de febrero 2013a). Estado de Situación Financiera, Cuarto Trimestre 2012. Recuperado de

[http://www.bvl.com.pe/jsp/ShowEEFF\\_new.jsp?Ano=2012&Trimestre=4&Rpj=B08361&RazoSoci=CASA%20GRANDE%20SOCIEDAD%20ANONIMA%20ABIERTA%20\(CASA%20GRANDE%20S.A.A.\)&TipoEEFF=BAL&Tipo1=T&Tipo2=I&Dsc\\_Correlativo=0000&Secuencia=0](http://www.bvl.com.pe/jsp/ShowEEFF_new.jsp?Ano=2012&Trimestre=4&Rpj=B08361&RazoSoci=CASA%20GRANDE%20SOCIEDAD%20ANONIMA%20ABIERTA%20(CASA%20GRANDE%20S.A.A.)&TipoEEFF=BAL&Tipo1=T&Tipo2=I&Dsc_Correlativo=0000&Secuencia=0).

Casa Grande S.A.A. (14 de febrero 2013b). Estado de Resultados, Cuarto Trimestre 2012.

Recuperado de

[http://www.bvl.com.pe/jsp/ShowEEFF\\_new.jsp?Ano=2012&Trimestre=4&Rpj=B08361&RazoSoci=CASA%20GRANDE%20SOCIEDAD%20ANONIMA%20ABIERTA%20\(CASA%20GRANDE%20S.A.A.\)&TipoEEFF=GYP&Tipo1=T&Tipo2=I&Dsc\\_Correlativo=0000&Secuencia=0](http://www.bvl.com.pe/jsp/ShowEEFF_new.jsp?Ano=2012&Trimestre=4&Rpj=B08361&RazoSoci=CASA%20GRANDE%20SOCIEDAD%20ANONIMA%20ABIERTA%20(CASA%20GRANDE%20S.A.A.)&TipoEEFF=GYP&Tipo1=T&Tipo2=I&Dsc_Correlativo=0000&Secuencia=0).

Casa Grande S.A.A. (14 de febrero 2013c). Estado de Flujos de Efectivo, Cuarto Trimestre 2012.

Recuperado de

[http://www.bvl.com.pe/jsp/ShowEEFF\\_new.jsp?Ano=2012&Trimestre=4&Rpj=B08361&RazoSoci=CASA%20GRANDE%20SOCIEDAD%20ANONIMA%20ABIERTA%20\(CASA%20GRANDE%20S.A.A.\)&TipoEEFF=EFE&Tipo1=T&Tipo2=I&Dsc\\_Correlativo=0000&Secuencia=0](http://www.bvl.com.pe/jsp/ShowEEFF_new.jsp?Ano=2012&Trimestre=4&Rpj=B08361&RazoSoci=CASA%20GRANDE%20SOCIEDAD%20ANONIMA%20ABIERTA%20(CASA%20GRANDE%20S.A.A.)&TipoEEFF=EFE&Tipo1=T&Tipo2=I&Dsc_Correlativo=0000&Secuencia=0).

Casa Grande S.A.A. (14 de febrero 2012a). Estado de Situación Financiera, Cuarto Trimestre 2011. Recuperado de

[http://www.bvl.com.pe/jsp/ShowEEFF\\_new.jsp?Ano=2011&Trimestre=4&Rpj=B08361&RazoSoci=CASA%20GRANDE%20SOCIEDAD%20ANONIMA%20ABIERTA%20\(CASA%20GRANDE%20S.A.A.\)&TipoEEFF=BAL&Tipo1=T&Tipo2=I&Dsc\\_Correlativo=0000&Secuencia=0](http://www.bvl.com.pe/jsp/ShowEEFF_new.jsp?Ano=2011&Trimestre=4&Rpj=B08361&RazoSoci=CASA%20GRANDE%20SOCIEDAD%20ANONIMA%20ABIERTA%20(CASA%20GRANDE%20S.A.A.)&TipoEEFF=BAL&Tipo1=T&Tipo2=I&Dsc_Correlativo=0000&Secuencia=0).

Casa Grande S.A.A. (14 de febrero 2012b). Estado de Resultados, Cuarto Trimestre 2011.

Recuperado de

[http://www.bvl.com.pe/jsp/ShowEEFF\\_new.jsp?Ano=2011&Trimestre=4&Rpj=B08361&RazoSoci=CASA%20GRANDE%20SOCIEDAD%20ANONIMA%20ABIERTA%20\(CASA%20GRANDE%20S.A.A.\)&TipoEEFF=BAL&Tipo1=T&Tipo2=I&Dsc\\_Correlativo=0000&Secuencia=0](http://www.bvl.com.pe/jsp/ShowEEFF_new.jsp?Ano=2011&Trimestre=4&Rpj=B08361&RazoSoci=CASA%20GRANDE%20SOCIEDAD%20ANONIMA%20ABIERTA%20(CASA%20GRANDE%20S.A.A.)&TipoEEFF=BAL&Tipo1=T&Tipo2=I&Dsc_Correlativo=0000&Secuencia=0).

A%20GRANDE%20S.A.A)&TipoEEFF=GYP&Tipo1=T&Tipo2=I&Dsc\_Correlativo=0000&Secuencia=0.

Casa Grande S.A.A. (14 de febrero 2012c). Estado de Flujos de Efectivo, Cuarto Trimestre 2011.

Recuperado de

[http://www.bvl.com.pe/jsp/ShowEEFF\\_new.jsp?Ano=2011&Trimestre=4&Rpj=B08361&RazoSoci=CASA%20GRANDE%20SOCIEDAD%20ANONIMA%20ABIERTA%20\(CASA%20GRANDE%20S.A.A\)&TipoEEFF=EFE&Tipo1=T&Tipo2=I&Dsc\\_Correlativo=0000&Secuencia=0](http://www.bvl.com.pe/jsp/ShowEEFF_new.jsp?Ano=2011&Trimestre=4&Rpj=B08361&RazoSoci=CASA%20GRANDE%20SOCIEDAD%20ANONIMA%20ABIERTA%20(CASA%20GRANDE%20S.A.A)&TipoEEFF=EFE&Tipo1=T&Tipo2=I&Dsc_Correlativo=0000&Secuencia=0).

Casa Grande S.A.A. (14 de febrero 2011a). Balance General, Cuarto Trimestre 2010. Recuperado de

[http://www.bvl.com.pe/jsp/ShowEEFF\\_new.jsp?Ano=2010&Trimestre=4&Rpj=B08361&RazoSoci=CASA%20GRANDE%20S.A.A.&TipoEEFF=BAL&Tipo1=T&Tipo2=I&Dsc\\_Correlativo=0000&Secuencia=0](http://www.bvl.com.pe/jsp/ShowEEFF_new.jsp?Ano=2010&Trimestre=4&Rpj=B08361&RazoSoci=CASA%20GRANDE%20S.A.A.&TipoEEFF=BAL&Tipo1=T&Tipo2=I&Dsc_Correlativo=0000&Secuencia=0).

Casa Grande S.A.A. (14 de febrero 2011b). Estado de Ganancias y Pérdidas, Cuarto Trimestre 2010. Recuperado de

[http://www.bvl.com.pe/jsp/ShowEEFF\\_new.jsp?Ano=2010&Trimestre=4&Rpj=B08361&RazoSoci=CASA%20GRANDE%20S.A.A.&TipoEEFF=GYP&Tipo1=T&Tipo2=I&Dsc\\_Correlativo=0000&Secuencia=0](http://www.bvl.com.pe/jsp/ShowEEFF_new.jsp?Ano=2010&Trimestre=4&Rpj=B08361&RazoSoci=CASA%20GRANDE%20S.A.A.&TipoEEFF=GYP&Tipo1=T&Tipo2=I&Dsc_Correlativo=0000&Secuencia=0).

Casa Grande S.A.A. (14 de febrero 2011c). Estado de Flujos de Efectivo, Cuarto Trimestre 2010.

Recuperado de

[http://www.bvl.com.pe/jsp/ShowEEFF\\_new.jsp?Ano=2010&Trimestre=4&Rpj=B08361&RazoSoci=CASA%20GRANDE%20S.A.A.&TipoEEFF=EFE&Tipo1=T&Tipo2=I&Dsc\\_Correlativo=0000&Secuencia=0](http://www.bvl.com.pe/jsp/ShowEEFF_new.jsp?Ano=2010&Trimestre=4&Rpj=B08361&RazoSoci=CASA%20GRANDE%20S.A.A.&TipoEEFF=EFE&Tipo1=T&Tipo2=I&Dsc_Correlativo=0000&Secuencia=0).

Casa Grande S.A.A. (15 de febrero 2010a). Balance General, Cuarto Trimestre 2009. Recuperado de

[http://www.bvl.com.pe/jsp/ShowEEFF\\_new.jsp?Ano=2009&Trimestre=4&Rpj=B08361&RazoSoci=CASA%20GRANDE%20SOCIEDAD%20ANONIMA%20ABIERTA%20\(CASA%20GRANDE%20S.A.A\)&TipoEEFF=BAL&Tipo1=T&Tipo2=I&Dsc\\_Correlativo=0000&Secuencia=0](http://www.bvl.com.pe/jsp/ShowEEFF_new.jsp?Ano=2009&Trimestre=4&Rpj=B08361&RazoSoci=CASA%20GRANDE%20SOCIEDAD%20ANONIMA%20ABIERTA%20(CASA%20GRANDE%20S.A.A)&TipoEEFF=BAL&Tipo1=T&Tipo2=I&Dsc_Correlativo=0000&Secuencia=0).

Casa Grande S.A.A. (15 de febrero 2010b). Estado de Ganancias y Pérdidas, Cuarto Trimestre 2009. Recuperado de [http://www.bvl.com.pe/jsp/ShowEEFF\\_new.jsp?Ano=2009&Trimestre=4&Rpj=B08361&RazoSoci=CASA%20GRANDE%20SOCIEDAD%20ANONIMA%20ABIERTA%20\(CASA%20GRANDE%20S.A.A\)&TipoEEFF=GYP&Tipo1=T&Tipo2=I&Dsc\\_Correlativo=0000&Secuencia=0](http://www.bvl.com.pe/jsp/ShowEEFF_new.jsp?Ano=2009&Trimestre=4&Rpj=B08361&RazoSoci=CASA%20GRANDE%20SOCIEDAD%20ANONIMA%20ABIERTA%20(CASA%20GRANDE%20S.A.A)&TipoEEFF=GYP&Tipo1=T&Tipo2=I&Dsc_Correlativo=0000&Secuencia=0).

Casa Grande S.A.A. (15 de febrero 2010c). Estado de Flujos de Efectivo, Cuarto Trimestre 2009. Recuperado de [http://www.bvl.com.pe/jsp/ShowEEFF\\_new.jsp?Ano=2009&Trimestre=4&Rpj=B08361&RazoSoci=CASA%20GRANDE%20SOCIEDAD%20ANONIMA%20ABIERTA%20\(CASA%20GRANDE%20S.A.A\)&TipoEEFF=EFE&Tipo1=T&Tipo2=I&Dsc\\_Correlativo=0000&Secuencia=0](http://www.bvl.com.pe/jsp/ShowEEFF_new.jsp?Ano=2009&Trimestre=4&Rpj=B08361&RazoSoci=CASA%20GRANDE%20SOCIEDAD%20ANONIMA%20ABIERTA%20(CASA%20GRANDE%20S.A.A)&TipoEEFF=EFE&Tipo1=T&Tipo2=I&Dsc_Correlativo=0000&Secuencia=0).

Casa Grande S.A.A. (16 de febrero 2009a). Estado de Situación Financiera, Cuarto Trimestre 2008. Recuperado de [http://www.bvl.com.pe/jsp/ShowEEFF\\_new.jsp?Ano=2008&Trimestre=4&Rpj=B08361&RazoSoci=CASA%20GRANDE%20S.A.A&TipoEEFF=BAL&Tipo1=T&Tipo2=I&Dsc\\_Correlativo=0000&Secuencia=0](http://www.bvl.com.pe/jsp/ShowEEFF_new.jsp?Ano=2008&Trimestre=4&Rpj=B08361&RazoSoci=CASA%20GRANDE%20S.A.A&TipoEEFF=BAL&Tipo1=T&Tipo2=I&Dsc_Correlativo=0000&Secuencia=0).

Casa Grande S.A.A. (16 de febrero 2009b). Estado de Resultados, Cuarto Trimestre 2008. Recuperado de [http://www.bvl.com.pe/jsp/ShowEEFF\\_new.jsp?Ano=2008&Trimestre=4&Rpj=B08361&RazoSoci=CASA%20GRANDE%20S.A.A&TipoEEFF=GYP&Tipo1=T&Tipo2=I&Dsc\\_Correlativo=0000&Secuencia=0](http://www.bvl.com.pe/jsp/ShowEEFF_new.jsp?Ano=2008&Trimestre=4&Rpj=B08361&RazoSoci=CASA%20GRANDE%20S.A.A&TipoEEFF=GYP&Tipo1=T&Tipo2=I&Dsc_Correlativo=0000&Secuencia=0).

Casa Grande S.A.A. (16 de febrero 2009c). Estado de Flujos de Efectivo, Cuarto Trimestre 2008. Recuperado de [http://www.bvl.com.pe/jsp/ShowEEFF\\_new.jsp?Ano=2008&Trimestre=4&Rpj=B08361&RazoSoci=CASA%20GRANDE%20S.A.A&TipoEEFF=EFE&Tipo1=T&Tipo2=I&Dsc\\_Correlativo=0000&Secuencia=0](http://www.bvl.com.pe/jsp/ShowEEFF_new.jsp?Ano=2008&Trimestre=4&Rpj=B08361&RazoSoci=CASA%20GRANDE%20S.A.A&TipoEEFF=EFE&Tipo1=T&Tipo2=I&Dsc_Correlativo=0000&Secuencia=0).

Cartavio, S.A.A. (14 de febrero 2013a). Estado de Situación Financiera, Cuarto Trimestre 2012. Recuperado de [http://www.bvl.com.pe/jsp/ShowEEFF\\_new.jsp?Ano=2012&Trimestre=4&Rpj=B11082&](http://www.bvl.com.pe/jsp/ShowEEFF_new.jsp?Ano=2012&Trimestre=4&Rpj=B11082&)

RazoSoci=CARTAVIO%20SOCIEDAD%20ANONIMA%20ABIERTA%20(CARTAVIO%20S.A.A)&TipoEEFF=BAL&Tipo1=T&Tipo2=I&Dsc\_Correlativo=0000&Secuencia=0

Cartavio, S.A.A. (14 de febrero 2013b). Estado de Resultados, Cuarto Trimestre 2012.

Recuperado de

[http://www.bvl.com.pe/jsp/ShowEEFF\\_new.jsp?Ano=2012&Trimestre=4&Rpj=B11082&RazoSoci=CARTAVIO%20SOCIEDAD%20ANONIMA%20ABIERTA%20\(CARTAVIO%20S.A.A\)&TipoEEFF=GYP&Tipo1=T&Tipo2=I&Dsc\\_Correlativo=0000&Secuencia=0](http://www.bvl.com.pe/jsp/ShowEEFF_new.jsp?Ano=2012&Trimestre=4&Rpj=B11082&RazoSoci=CARTAVIO%20SOCIEDAD%20ANONIMA%20ABIERTA%20(CARTAVIO%20S.A.A)&TipoEEFF=GYP&Tipo1=T&Tipo2=I&Dsc_Correlativo=0000&Secuencia=0)

Cartavio, S.A.A. (14 de febrero 2013c). Estado de Flujos de Efectivo, Cuarto Trimestre 2012.

Recuperado de

[http://www.bvl.com.pe/jsp/ShowEEFF\\_new.jsp?Ano=2012&Trimestre=4&Rpj=B11082&RazoSoci=CARTAVIO%20SOCIEDAD%20ANONIMA%20ABIERTA%20\(CARTAVIO%20S.A.A\)&TipoEEFF=EFE&Tipo1=T&Tipo2=I&Dsc\\_Correlativo=0000&Secuencia=0](http://www.bvl.com.pe/jsp/ShowEEFF_new.jsp?Ano=2012&Trimestre=4&Rpj=B11082&RazoSoci=CARTAVIO%20SOCIEDAD%20ANONIMA%20ABIERTA%20(CARTAVIO%20S.A.A)&TipoEEFF=EFE&Tipo1=T&Tipo2=I&Dsc_Correlativo=0000&Secuencia=0)

Cartavio S.A.A. (14 de febrero 2012a). Estado de Situación Financiera, Cuarto Trimestre 2011.

Recuperado de

[http://www.bvl.com.pe/jsp/ShowEEFF\\_new.jsp?Ano=2011&Trimestre=4&Rpj=B11082&RazoSoci=CARTAVIO%20SAA&TipoEEFF=BAL&Tipo1=T&Tipo2=I&Dsc\\_Correlativo=0000&Secuencia=0](http://www.bvl.com.pe/jsp/ShowEEFF_new.jsp?Ano=2011&Trimestre=4&Rpj=B11082&RazoSoci=CARTAVIO%20SAA&TipoEEFF=BAL&Tipo1=T&Tipo2=I&Dsc_Correlativo=0000&Secuencia=0)

Cartavio S.A.A. (14 de febrero 2012b). Estado de Resultados, Cuarto Trimestre 2011. Recuperado de

[http://www.bvl.com.pe/jsp/ShowEEFF\\_new.jsp?Ano=2011&Trimestre=4&Rpj=B11082&RazoSoci=CARTAVIO%20SAA&TipoEEFF=GYP&Tipo1=T&Tipo2=I&Dsc\\_Correlativo=0000&Secuencia=0](http://www.bvl.com.pe/jsp/ShowEEFF_new.jsp?Ano=2011&Trimestre=4&Rpj=B11082&RazoSoci=CARTAVIO%20SAA&TipoEEFF=GYP&Tipo1=T&Tipo2=I&Dsc_Correlativo=0000&Secuencia=0)

Cartavio S.A.A. (14 de febrero 2012c). Estado de Flujos de Efectivo, Cuarto Trimestre 2011.

Recuperado de

[http://www.bvl.com.pe/jsp/ShowEEFF\\_new.jsp?Ano=2011&Trimestre=4&Rpj=B11082&RazoSoci=CARTAVIO%20SAA&TipoEEFF=EFE&Tipo1=T&Tipo2=I&Dsc\\_Correlativo=0000&Secuencia=0](http://www.bvl.com.pe/jsp/ShowEEFF_new.jsp?Ano=2011&Trimestre=4&Rpj=B11082&RazoSoci=CARTAVIO%20SAA&TipoEEFF=EFE&Tipo1=T&Tipo2=I&Dsc_Correlativo=0000&Secuencia=0)

Cartavio S.A.A. (14 de febrero 2011a). Balance General, Cuarto Trimestre 2010. Recuperado de

[http://www.bvl.com.pe/jsp/ShowEEFF\\_new.jsp?Ano=2010&Trimestre=4&Rpj=B11082&](http://www.bvl.com.pe/jsp/ShowEEFF_new.jsp?Ano=2010&Trimestre=4&Rpj=B11082&)

RazoSoci=CARTAVIO%20SOCIEDAD%20ANONIMA%20ABIERTA%20(CARTAVIO%20S.A.A)&TipoEEFF=BAL&Tipo1=T&Tipo2=I&Dsc\_Correlativo=0000&Secuencia=0.

Cartavio S.A.A. (14 de febrero 2011b). Estado de Ganancias y Pérdidas, Cuarto Trimestre 2010.

Recuperado de

[http://www.bvl.com.pe/jsp/ShowEEFF\\_new.jsp?Ano=2010&Trimestre=4&Rpj=B11082&RazoSoci=CARTAVIO%20SOCIEDAD%20ANONIMA%20ABIERTA%20\(CARTAVIO%20S.A.A\)&TipoEEFF=GYP&Tipo1=T&Tipo2=I&Dsc\\_Correlativo=0000&Secuencia=0](http://www.bvl.com.pe/jsp/ShowEEFF_new.jsp?Ano=2010&Trimestre=4&Rpj=B11082&RazoSoci=CARTAVIO%20SOCIEDAD%20ANONIMA%20ABIERTA%20(CARTAVIO%20S.A.A)&TipoEEFF=GYP&Tipo1=T&Tipo2=I&Dsc_Correlativo=0000&Secuencia=0).

Cartavio S.A.A. (14 de febrero 2011c). Estado de Flujos de Efectivo, Cuarto Trimestre 2010.

Recuperado de

[http://www.bvl.com.pe/jsp/ShowEEFF\\_new.jsp?Ano=2010&Trimestre=4&Rpj=B11082&RazoSoci=CARTAVIO%20SOCIEDAD%20ANONIMA%20ABIERTA%20\(CARTAVIO%20S.A.A\)&TipoEEFF=EFE&Tipo1=T&Tipo2=I&Dsc\\_Correlativo=0000&Secuencia=0](http://www.bvl.com.pe/jsp/ShowEEFF_new.jsp?Ano=2010&Trimestre=4&Rpj=B11082&RazoSoci=CARTAVIO%20SOCIEDAD%20ANONIMA%20ABIERTA%20(CARTAVIO%20S.A.A)&TipoEEFF=EFE&Tipo1=T&Tipo2=I&Dsc_Correlativo=0000&Secuencia=0).

Cartavio S.A.A. (15 de febrero 2010a). Balance General, Cuarto Trimestre 2009. Recuperado de

[http://www.bvl.com.pe/jsp/ShowEEFF\\_new.jsp?Ano=2009&Trimestre=4&Rpj=B11082&RazoSoci=CARTAVIO%20SOCIEDAD%20ANONIMA%20ABIERTA%20\(CARTAVIO%20S.A.A\)&TipoEEFF=BAL&Tipo1=T&Tipo2=I&Dsc\\_Correlativo=0000&Secuencia=0](http://www.bvl.com.pe/jsp/ShowEEFF_new.jsp?Ano=2009&Trimestre=4&Rpj=B11082&RazoSoci=CARTAVIO%20SOCIEDAD%20ANONIMA%20ABIERTA%20(CARTAVIO%20S.A.A)&TipoEEFF=BAL&Tipo1=T&Tipo2=I&Dsc_Correlativo=0000&Secuencia=0).

Cartavio S.A.A. (15 de febrero 2010b). Estado de Ganancias y Pérdidas, Cuarto Trimestre 2009.

Recuperado de

[http://www.bvl.com.pe/jsp/ShowEEFF\\_new.jsp?Ano=2009&Trimestre=4&Rpj=B11082&RazoSoci=CARTAVIO%20SOCIEDAD%20ANONIMA%20ABIERTA%20\(CARTAVIO%20S.A.A\)&TipoEEFF=GYP&Tipo1=T&Tipo2=I&Dsc\\_Correlativo=0000&Secuencia=0](http://www.bvl.com.pe/jsp/ShowEEFF_new.jsp?Ano=2009&Trimestre=4&Rpj=B11082&RazoSoci=CARTAVIO%20SOCIEDAD%20ANONIMA%20ABIERTA%20(CARTAVIO%20S.A.A)&TipoEEFF=GYP&Tipo1=T&Tipo2=I&Dsc_Correlativo=0000&Secuencia=0).

Cartavio S.A.A. (15 de febrero 2010c). Estado de Flujos de Efectivo, Cuarto Trimestre 2009.

Recuperado de

[http://www.bvl.com.pe/jsp/ShowEEFF\\_new.jsp?Ano=2009&Trimestre=4&Rpj=B11082&RazoSoci=CARTAVIO%20SOCIEDAD%20ANONIMA%20ABIERTA%20\(CARTAVIO%20S.A.A\)&TipoEEFF=EFE&Tipo1=T&Tipo2=I&Dsc\\_Correlativo=0000&Secuencia=0](http://www.bvl.com.pe/jsp/ShowEEFF_new.jsp?Ano=2009&Trimestre=4&Rpj=B11082&RazoSoci=CARTAVIO%20SOCIEDAD%20ANONIMA%20ABIERTA%20(CARTAVIO%20S.A.A)&TipoEEFF=EFE&Tipo1=T&Tipo2=I&Dsc_Correlativo=0000&Secuencia=0).

Cartavio S.A.A. (16 de febrero 2009a). Balance General, Cuarto Trimestre 2008. Recuperado de

[http://www.bvl.com.pe/jsp/ShowEEFF\\_new.jsp?Ano=2008&Trimestre=4&Rpj=B11082&RazoSoci=CARTAVIO%20S.A.A.&TipoEEFF=BAL&Tipo1=T&Tipo2=I&Dsc\\_Correlativo=0000&Secuencia=0](http://www.bvl.com.pe/jsp/ShowEEFF_new.jsp?Ano=2008&Trimestre=4&Rpj=B11082&RazoSoci=CARTAVIO%20S.A.A.&TipoEEFF=BAL&Tipo1=T&Tipo2=I&Dsc_Correlativo=0000&Secuencia=0).

Cartavio S.A.A. (16 de febrero 2009b). Estado de Ganancias y Pérdidas, Cuarto Trimestre 2008.

Recuperado de

[http://www.bvl.com.pe/jsp/ShowEEFF\\_new.jsp?Ano=2008&Trimestre=4&Rpj=B11082&RazoSoci=CARTAVIO%20S.A.A.&TipoEEFF=GYP&Tipo1=T&Tipo2=I&Dsc\\_Correlativo=0000&Secuencia=0](http://www.bvl.com.pe/jsp/ShowEEFF_new.jsp?Ano=2008&Trimestre=4&Rpj=B11082&RazoSoci=CARTAVIO%20S.A.A.&TipoEEFF=GYP&Tipo1=T&Tipo2=I&Dsc_Correlativo=0000&Secuencia=0).

Cartavio S.A.A. (16 de febrero 2009c). Estado de Flujos de Efectivo, Cuarto Trimestre 2008.

Recuperado de

[http://www.bvl.com.pe/jsp/ShowEEFF\\_new.jsp?Ano=2008&Trimestre=4&Rpj=B11082&RazoSoci=CARTAVIO%20S.A.A.&TipoEEFF=EFE&Tipo1=T&Tipo2=I&Dsc\\_Correlativo=0000&Secuencia=0](http://www.bvl.com.pe/jsp/ShowEEFF_new.jsp?Ano=2008&Trimestre=4&Rpj=B11082&RazoSoci=CARTAVIO%20S.A.A.&TipoEEFF=EFE&Tipo1=T&Tipo2=I&Dsc_Correlativo=0000&Secuencia=0).

Central Azucarera Chucarapi Pampa Blanca S.A. (18 de marzo 2013a). Estado de Situación

Financiera, Cuarto Trimestre 2012. Recuperado de

[http://www.bvl.com.pe/jsp/ShowEEFF\\_new.jsp?Ano=2012&Trimestre=4&Rpj=019094&RazoSoci=CENTRAL%20AZUCARERA%20CHUCARAPI%20PAMPA%20BLANCA%20S.A.%20-%20INDIVIDUAL&TipoEEFF=BAL&Tipo1=T&Tipo2=I&Dsc\\_Correlativo=0000&Secuencia=0](http://www.bvl.com.pe/jsp/ShowEEFF_new.jsp?Ano=2012&Trimestre=4&Rpj=019094&RazoSoci=CENTRAL%20AZUCARERA%20CHUCARAPI%20PAMPA%20BLANCA%20S.A.%20-%20INDIVIDUAL&TipoEEFF=BAL&Tipo1=T&Tipo2=I&Dsc_Correlativo=0000&Secuencia=0).

Central Azucarera Chucarapi Pampa Blanca S.A. (18 de marzo 2013b). Estado de Resultados,

Cuarto Trimestre 2012. Recuperado de

[http://www.bvl.com.pe/jsp/ShowEEFF\\_new.jsp?Ano=2012&Trimestre=4&Rpj=019094&RazoSoci=CENTRAL%20AZUCARERA%20CHUCARAPI%20PAMPA%20BLANCA%20S.A.%20-%20INDIVIDUAL&TipoEEFF=GYP&Tipo1=T&Tipo2=I&Dsc\\_Correlativo=0000&Secuencia=0](http://www.bvl.com.pe/jsp/ShowEEFF_new.jsp?Ano=2012&Trimestre=4&Rpj=019094&RazoSoci=CENTRAL%20AZUCARERA%20CHUCARAPI%20PAMPA%20BLANCA%20S.A.%20-%20INDIVIDUAL&TipoEEFF=GYP&Tipo1=T&Tipo2=I&Dsc_Correlativo=0000&Secuencia=0).

Central Azucarera Chucarapi Pampa Blanca S.A. (18 de marzo 2013c). Estado de Flujos de

Efectivo, Cuarto Trimestre 2012. Recuperado de

[http://www.bvl.com.pe/jsp/ShowEEFF\\_new.jsp?Ano=2012&Trimestre=4&Rpj=019094&RazoSoci=CENTRAL%20AZUCARERA%20CHUCARAPI%20PAMPA%20BLANCA%20S.A.%20-%20INDIVIDUAL&TipoEEFF=EFE&Tipo1=T&Tipo2=I&Dsc\\_Correlativo=0000&Secuencia=0](http://www.bvl.com.pe/jsp/ShowEEFF_new.jsp?Ano=2012&Trimestre=4&Rpj=019094&RazoSoci=CENTRAL%20AZUCARERA%20CHUCARAPI%20PAMPA%20BLANCA%20S.A.%20-%20INDIVIDUAL&TipoEEFF=EFE&Tipo1=T&Tipo2=I&Dsc_Correlativo=0000&Secuencia=0).



Central Azucarera Chucarapi Pampa Blanca S.A. (14 de febrero 2012a). Estado de Situación Financiera, Cuarto Trimestre 2011. Recuperado de [http://www.bvl.com.pe/jsp/ShowEEFF\\_new.jsp?Ano=2011&Trimestre=4&Rpj=019094&RazoSoci=CENTRAL%20AZUCARERA%20CHUCARAPI%20PAMPA%20BLANCA%20S.A.%20%20INDIVIDUAL&TipoEEFF=BAL&Tipo1=T&Tipo2=I&Dsc\\_Correlativo=0000&Secuencia=0](http://www.bvl.com.pe/jsp/ShowEEFF_new.jsp?Ano=2011&Trimestre=4&Rpj=019094&RazoSoci=CENTRAL%20AZUCARERA%20CHUCARAPI%20PAMPA%20BLANCA%20S.A.%20%20INDIVIDUAL&TipoEEFF=BAL&Tipo1=T&Tipo2=I&Dsc_Correlativo=0000&Secuencia=0).

Central Azucarera Chucarapi Pampa Blanca S.A. (14 de febrero 2012b). Estado de Resultados, Cuarto Trimestre 2011. Recuperado de [http://www.bvl.com.pe/jsp/ShowEEFF\\_new.jsp?Ano=2011&Trimestre=4&Rpj=019094&RazoSoci=CENTRAL%20AZUCARERA%20CHUCARAPI%20PAMPA%20BLANCA%20S.A.%20%20INDIVIDUAL&TipoEEFF=GYP&Tipo1=T&Tipo2=I&Dsc\\_Correlativo=0000&Secuencia=0](http://www.bvl.com.pe/jsp/ShowEEFF_new.jsp?Ano=2011&Trimestre=4&Rpj=019094&RazoSoci=CENTRAL%20AZUCARERA%20CHUCARAPI%20PAMPA%20BLANCA%20S.A.%20%20INDIVIDUAL&TipoEEFF=GYP&Tipo1=T&Tipo2=I&Dsc_Correlativo=0000&Secuencia=0).

Central Azucarera Chucarapi Pampa Blanca S.A. (14 de febrero 2012c). Estado de Flujos de Efectivo, Cuarto Trimestre 2011. Recuperado de [http://www.bvl.com.pe/jsp/ShowEEFF\\_new.jsp?Ano=2011&Trimestre=4&Rpj=019094&RazoSoci=CENTRAL%20AZUCARERA%20CHUCARAPI%20PAMPA%20BLANCA%20S.A.%20%20INDIVIDUAL&TipoEEFF=EFE&Tipo1=T&Tipo2=I&Dsc\\_Correlativo=0000&Secuencia=0](http://www.bvl.com.pe/jsp/ShowEEFF_new.jsp?Ano=2011&Trimestre=4&Rpj=019094&RazoSoci=CENTRAL%20AZUCARERA%20CHUCARAPI%20PAMPA%20BLANCA%20S.A.%20%20INDIVIDUAL&TipoEEFF=EFE&Tipo1=T&Tipo2=I&Dsc_Correlativo=0000&Secuencia=0).

Central Azucarera Chucarapi Pampa Blanca S.A. (28 de marzo 2011a). Balance General, Cuarto Trimestre 2010. Recuperado de [http://www.bvl.com.pe/jsp/ShowEEFF\\_new.jsp?Ano=2010&Trimestre=4&Rpj=019094&RazoSoci=CENTRAL%20AZUCARERA%20CHUCARAPI%20PAMPA%20BLANCA%20S.A.%20%20INDIVIDUAL&TipoEEFF=BAL&Tipo1=T&Tipo2=I&Dsc\\_Correlativo=0000&Secuencia=0](http://www.bvl.com.pe/jsp/ShowEEFF_new.jsp?Ano=2010&Trimestre=4&Rpj=019094&RazoSoci=CENTRAL%20AZUCARERA%20CHUCARAPI%20PAMPA%20BLANCA%20S.A.%20%20INDIVIDUAL&TipoEEFF=BAL&Tipo1=T&Tipo2=I&Dsc_Correlativo=0000&Secuencia=0).

Central Azucarera Chucarapi Pampa Blanca S.A. (28 de marzo 2011b). Estado de Ganancias y Pérdidas, Cuarto Trimestre 2010. Recuperado de [http://www.bvl.com.pe/jsp/ShowEEFF\\_new.jsp?Ano=2010&Trimestre=4&Rpj=019094&RazoSoci=CENTRAL%20AZUCARERA%20CHUCARAPI%20PAMPA%20BLANCA%20S.A.%20%20INDIVIDUAL&TipoEEFF=GYP&Tipo1=T&Tipo2=I&Dsc\\_Correlativo=0000&Secuencia=0](http://www.bvl.com.pe/jsp/ShowEEFF_new.jsp?Ano=2010&Trimestre=4&Rpj=019094&RazoSoci=CENTRAL%20AZUCARERA%20CHUCARAPI%20PAMPA%20BLANCA%20S.A.%20%20INDIVIDUAL&TipoEEFF=GYP&Tipo1=T&Tipo2=I&Dsc_Correlativo=0000&Secuencia=0).

OS.A.%20-

%20INDIVIDUAL&TipoEEFF=GYP&Tipo1=T&Tipo2=I&Dsc\_Correlativo=0000&Secuencia=0.

Central Azucarera Chucarapi Pampa Blanca S.A. (28 de marzo 2011c). Estado de Flujos de Efectivo, Cuarto Trimestre 2010. Recuperado de

[http://www.bvl.com.pe/jsp/ShowEEFF\\_new.jsp?Ano=2010&Trimestre=4&Rpj=019094&RazoSoci=CENTRAL%20AZUCARERA%20CHUCARAPI%20PAMPA%20BLANCA%20S.A.%20-](http://www.bvl.com.pe/jsp/ShowEEFF_new.jsp?Ano=2010&Trimestre=4&Rpj=019094&RazoSoci=CENTRAL%20AZUCARERA%20CHUCARAPI%20PAMPA%20BLANCA%20S.A.%20-)

%20INDIVIDUAL&TipoEEFF=EFE&Tipo1=T&Tipo2=I&Dsc\_Correlativo=0000&Secuencia=0.

Central Azucarera Chucarapi Pampa Blanca S.A. (25 de marzo 2010a). Balance General, Cuarto Trimestre 2009. Recuperado de

[http://www.bvl.com.pe/jsp/ShowEEFF\\_new.jsp?Ano=2009&Trimestre=4&Rpj=019094&RazoSoci=CENTRAL%20AZUCARERA%20CHUCARAPI%20PAMPA%20BLANCA%20S.A.%20-](http://www.bvl.com.pe/jsp/ShowEEFF_new.jsp?Ano=2009&Trimestre=4&Rpj=019094&RazoSoci=CENTRAL%20AZUCARERA%20CHUCARAPI%20PAMPA%20BLANCA%20S.A.%20-)

%20INDIVIDUAL&TipoEEFF=BAL&Tipo1=T&Tipo2=I&Dsc\_Correlativo=0000&Secuencia=0.

Central Azucarera Chucarapi Pampa Blanca S.A. (25 de marzo 2010b). Estado de Resultados, Cuarto Trimestre 2009. Recuperado de

[http://www.bvl.com.pe/jsp/ShowEEFF\\_new.jsp?Ano=2009&Trimestre=4&Rpj=019094&RazoSoci=CENTRAL%20AZUCARERA%20CHUCARAPI%20PAMPA%20BLANCA%20S.A.%20-](http://www.bvl.com.pe/jsp/ShowEEFF_new.jsp?Ano=2009&Trimestre=4&Rpj=019094&RazoSoci=CENTRAL%20AZUCARERA%20CHUCARAPI%20PAMPA%20BLANCA%20S.A.%20-)

%20INDIVIDUAL&TipoEEFF=GYP&Tipo1=T&Tipo2=I&Dsc\_Correlativo=0000&Secuencia=0.

Central Azucarera Chucarapi Pampa Blanca S.A. (25 de marzo 2010c). Estado de Flujos de Efectivo, Cuarto Trimestre 2009. Recuperado de

[http://www.bvl.com.pe/jsp/ShowEEFF\\_new.jsp?Ano=2009&Trimestre=4&Rpj=019094&RazoSoci=CENTRAL%20AZUCARERA%20CHUCARAPI%20PAMPA%20BLANCA%20S.A.%20-](http://www.bvl.com.pe/jsp/ShowEEFF_new.jsp?Ano=2009&Trimestre=4&Rpj=019094&RazoSoci=CENTRAL%20AZUCARERA%20CHUCARAPI%20PAMPA%20BLANCA%20S.A.%20-)

%20INDIVIDUAL&TipoEEFF=EFE&Tipo1=T&Tipo2=I&Dsc\_Correlativo=0000&Secuencia=0.

Central Azucarera Chucarapi Pampa Blanca S.A. (16 de febrero 2009a). Balance General, Cuarto Trimestre 2008. Recuperado de [http://www.bvl.com.pe/jsp/ShowEEFF\\_new.jsp?Ano=2008&Trimestre=4&Rpj=019094&RazoSoci=CENTRAL%20AZUCARERA%20CHUCARAPI%20PAMPA%20BLANCA%20S.A.%20%20INDIVIDUAL&TipoEEFF=BAL&Tipo1=T&Tipo2=I&Dsc\\_Correlativo=0000&Secuencia=0](http://www.bvl.com.pe/jsp/ShowEEFF_new.jsp?Ano=2008&Trimestre=4&Rpj=019094&RazoSoci=CENTRAL%20AZUCARERA%20CHUCARAPI%20PAMPA%20BLANCA%20S.A.%20%20INDIVIDUAL&TipoEEFF=BAL&Tipo1=T&Tipo2=I&Dsc_Correlativo=0000&Secuencia=0).

Central Azucarera Chucarapi Pampa Blanca S.A. (16 de febrero 2009b). Estado de Ganancias y Pérdidas, Cuarto Trimestre 2008. Recuperado de [http://www.bvl.com.pe/jsp/ShowEEFF\\_new.jsp?Ano=2008&Trimestre=4&Rpj=019094&RazoSoci=CENTRAL%20AZUCARERA%20CHUCARAPI%20PAMPA%20BLANCA%20S.A.%20%20INDIVIDUAL&TipoEEFF=GYP&Tipo1=T&Tipo2=I&Dsc\\_Correlativo=0000&Secuencia=0](http://www.bvl.com.pe/jsp/ShowEEFF_new.jsp?Ano=2008&Trimestre=4&Rpj=019094&RazoSoci=CENTRAL%20AZUCARERA%20CHUCARAPI%20PAMPA%20BLANCA%20S.A.%20%20INDIVIDUAL&TipoEEFF=GYP&Tipo1=T&Tipo2=I&Dsc_Correlativo=0000&Secuencia=0).

Central Azucarera Chucarapi Pampa Blanca S.A. (16 de febrero 2009c). Estado de Flujos de Efectivo, Cuarto Trimestre 2008. Recuperado de [http://www.bvl.com.pe/jsp/ShowEEFF\\_new.jsp?Ano=2008&Trimestre=4&Rpj=019094&RazoSoci=CENTRAL%20AZUCARERA%20CHUCARAPI%20PAMPA%20BLANCA%20S.A.%20%20INDIVIDUAL&TipoEEFF=EFE&Tipo1=T&Tipo2=I&Dsc\\_Correlativo=0000&Secuencia=0](http://www.bvl.com.pe/jsp/ShowEEFF_new.jsp?Ano=2008&Trimestre=4&Rpj=019094&RazoSoci=CENTRAL%20AZUCARERA%20CHUCARAPI%20PAMPA%20BLANCA%20S.A.%20%20INDIVIDUAL&TipoEEFF=EFE&Tipo1=T&Tipo2=I&Dsc_Correlativo=0000&Secuencia=0).

Empresa Agroindustrial Laredo S.A.A. (14 de febrero 2013a). Estado de Situación Financiera, Cuarto Trimestre 2012. Recuperado de [http://www.bvl.com.pe/jsp/ShowEEFF\\_new.jsp?Ano=2012&Trimestre=4&Rpj=B08363&RazoSoci=EMPRESA%20AGROINDUSTRIAL%20LAREDO%20S.A.A&TipoEEFF=BALL&Tipo1=T&Tipo2=I&Dsc\\_Correlativo=0000&Secuencia=0](http://www.bvl.com.pe/jsp/ShowEEFF_new.jsp?Ano=2012&Trimestre=4&Rpj=B08363&RazoSoci=EMPRESA%20AGROINDUSTRIAL%20LAREDO%20S.A.A&TipoEEFF=BALL&Tipo1=T&Tipo2=I&Dsc_Correlativo=0000&Secuencia=0).

Empresa Agroindustrial Laredo S.A.A. (14 de febrero 2013b). Estado de Resultados, Cuarto Trimestre 2012. Recuperado de [http://www.bvl.com.pe/jsp/ShowEEFF\\_new.jsp?Ano=2012&Trimestre=4&Rpj=B08363&RazoSoci=EMPRESA%20AGROINDUSTRIAL%20LAREDO%20S.A.A&TipoEEFF=GYP&Tipo1=T&Tipo2=I&Dsc\\_Correlativo=0000&Secuencia=0](http://www.bvl.com.pe/jsp/ShowEEFF_new.jsp?Ano=2012&Trimestre=4&Rpj=B08363&RazoSoci=EMPRESA%20AGROINDUSTRIAL%20LAREDO%20S.A.A&TipoEEFF=GYP&Tipo1=T&Tipo2=I&Dsc_Correlativo=0000&Secuencia=0).

Empresa Agroindustrial Laredo S.A.A. (14 de febrero 2013c). Estado de Flujos de Efectivo, Cuarto Trimestre 2012. Recuperado de [http://www.bvl.com.pe/jsp/ShowEEFF\\_new.jsp?Ano=2012&Trimestre=4&Rpj=B08363&RazoSoci=EMPRESA%20AGROINDUSTRIAL%20LAREDO%20S.A.A&TipoEEFF=EFE&Tipo1=T&Tipo2=I&Dsc\\_Correlativo=0000&Secuencia=0](http://www.bvl.com.pe/jsp/ShowEEFF_new.jsp?Ano=2012&Trimestre=4&Rpj=B08363&RazoSoci=EMPRESA%20AGROINDUSTRIAL%20LAREDO%20S.A.A&TipoEEFF=EFE&Tipo1=T&Tipo2=I&Dsc_Correlativo=0000&Secuencia=0).

Empresa Agroindustrial Laredo S.A.A. (14 de febrero 2012a). Estado de Situación Financiera, Cuarto Trimestre 2011. Recuperado de [http://www.bvl.com.pe/jsp/ShowEEFF\\_new.jsp?Ano=2011&Trimestre=4&Rpj=B08363&RazoSoci=EMPRESA%20AGROINDUSTRIAL%20LAREDO%20S.A.A&TipoEEFF=BALL&Tipo1=T&Tipo2=I&Dsc\\_Correlativo=0000&Secuencia=0](http://www.bvl.com.pe/jsp/ShowEEFF_new.jsp?Ano=2011&Trimestre=4&Rpj=B08363&RazoSoci=EMPRESA%20AGROINDUSTRIAL%20LAREDO%20S.A.A&TipoEEFF=BALL&Tipo1=T&Tipo2=I&Dsc_Correlativo=0000&Secuencia=0).

Empresa Agroindustrial Laredo S.A.A. (14 de febrero 2012b). Estado de Resultados, Cuarto Trimestre 2011. Recuperado de [http://www.bvl.com.pe/jsp/ShowEEFF\\_new.jsp?Ano=2011&Trimestre=4&Rpj=B08363&RazoSoci=EMPRESA%20AGROINDUSTRIAL%20LAREDO%20S.A.A&TipoEEFF=GYP&Tipo1=T&Tipo2=I&Dsc\\_Correlativo=0000&Secuencia=0](http://www.bvl.com.pe/jsp/ShowEEFF_new.jsp?Ano=2011&Trimestre=4&Rpj=B08363&RazoSoci=EMPRESA%20AGROINDUSTRIAL%20LAREDO%20S.A.A&TipoEEFF=GYP&Tipo1=T&Tipo2=I&Dsc_Correlativo=0000&Secuencia=0).

Empresa Agroindustrial Laredo S.A.A. (14 de febrero 2012c). Estado de Flujos de Efectivo, Cuarto Trimestre 2011. Recuperado de [http://www.bvl.com.pe/jsp/ShowEEFF\\_new.jsp?Ano=2011&Trimestre=4&Rpj=B08363&RazoSoci=EMPRESA%20AGROINDUSTRIAL%20LAREDO%20S.A.A&TipoEEFF=EFE&Tipo1=T&Tipo2=I&Dsc\\_Correlativo=0000&Secuencia=0](http://www.bvl.com.pe/jsp/ShowEEFF_new.jsp?Ano=2011&Trimestre=4&Rpj=B08363&RazoSoci=EMPRESA%20AGROINDUSTRIAL%20LAREDO%20S.A.A&TipoEEFF=EFE&Tipo1=T&Tipo2=I&Dsc_Correlativo=0000&Secuencia=0).

Empresa Agroindustrial Laredo S.A.A. (14 de febrero 2011a). Balance General, Cuarto Trimestre 2010. Recuperado de [http://www.bvl.com.pe/jsp/ShowEEFF\\_new.jsp?Ano=2010&Trimestre=4&Rpj=B08363&RazoSoci=EMPRESA%20AGROINDUSTRIAL%20LAREDO%20S.A.A&TipoEEFF=BALL&Tipo1=T&Tipo2=I&Dsc\\_Correlativo=0000&Secuencia=0](http://www.bvl.com.pe/jsp/ShowEEFF_new.jsp?Ano=2010&Trimestre=4&Rpj=B08363&RazoSoci=EMPRESA%20AGROINDUSTRIAL%20LAREDO%20S.A.A&TipoEEFF=BALL&Tipo1=T&Tipo2=I&Dsc_Correlativo=0000&Secuencia=0).

Empresa Agroindustrial Laredo S.A.A. (14 de febrero 2011b). Estado de Ganancias y Pérdidas, Cuarto Trimestre 2010. Recuperado de [http://www.bvl.com.pe/jsp/ShowEEFF\\_new.jsp?Ano=2010&Trimestre=4&Rpj=B08363&RazoSoci=EMPRESA%20AGROINDUSTRIAL%20LAREDO%20S.A.A&TipoEEFF=GYP&Tipo1=T&Tipo2=I&Dsc\\_Correlativo=0000&Secuencia=0](http://www.bvl.com.pe/jsp/ShowEEFF_new.jsp?Ano=2010&Trimestre=4&Rpj=B08363&RazoSoci=EMPRESA%20AGROINDUSTRIAL%20LAREDO%20S.A.A&TipoEEFF=GYP&Tipo1=T&Tipo2=I&Dsc_Correlativo=0000&Secuencia=0).

Empresa Agroindustrial Laredo S.A.A. (14 de febrero 2011c). Estado de Flujos de Efectivo, Cuarto Trimestre 2010. Recuperado de [http://www.bvl.com.pe/jsp/ShowEEFF\\_new.jsp?Ano=2010&Trimestre=4&Rpj=B08363&RazoSoci=EMPRESA%20AGROINDUSTRIAL%20LAREDO%20S.A.A&TipoEEFF=EFE&Tipo1=T&Tipo2=I&Dsc\\_Correlativo=0000&Secuencia=0](http://www.bvl.com.pe/jsp/ShowEEFF_new.jsp?Ano=2010&Trimestre=4&Rpj=B08363&RazoSoci=EMPRESA%20AGROINDUSTRIAL%20LAREDO%20S.A.A&TipoEEFF=EFE&Tipo1=T&Tipo2=I&Dsc_Correlativo=0000&Secuencia=0).

Empresa Agroindustrial Laredo S.A.A. (12 de febrero 2010a). Balance General, Cuarto Trimestre 2009. Recuperado de [http://www.bvl.com.pe/jsp/ShowEEFF\\_new.jsp?Ano=2009&Trimestre=4&Rpj=B08363&RazoSoci=EMPRESA%20AGROINDUSTRIAL%20LAREDO%20S.A.A&TipoEEFF=BALL&Tipo1=T&Tipo2=I&Dsc\\_Correlativo=0000&Secuencia=0](http://www.bvl.com.pe/jsp/ShowEEFF_new.jsp?Ano=2009&Trimestre=4&Rpj=B08363&RazoSoci=EMPRESA%20AGROINDUSTRIAL%20LAREDO%20S.A.A&TipoEEFF=BALL&Tipo1=T&Tipo2=I&Dsc_Correlativo=0000&Secuencia=0).

Empresa Agroindustrial Laredo S.A.A. (12 de febrero 2010b). Estado de Ganancias y Pérdidas, Cuarto Trimestre 2009. Recuperado de [http://www.bvl.com.pe/jsp/ShowEEFF\\_new.jsp?Ano=2009&Trimestre=4&Rpj=B08363&RazoSoci=EMPRESA%20AGROINDUSTRIAL%20LAREDO%20S.A.A&TipoEEFF=GYP&Tipo1=T&Tipo2=I&Dsc\\_Correlativo=0000&Secuencia=0](http://www.bvl.com.pe/jsp/ShowEEFF_new.jsp?Ano=2009&Trimestre=4&Rpj=B08363&RazoSoci=EMPRESA%20AGROINDUSTRIAL%20LAREDO%20S.A.A&TipoEEFF=GYP&Tipo1=T&Tipo2=I&Dsc_Correlativo=0000&Secuencia=0).

Empresa Agroindustrial Laredo S.A.A. (12 de febrero 2010c). Estado de Flujos de Efectivo, Cuarto Trimestre 2009. Recuperado de [http://www.bvl.com.pe/jsp/ShowEEFF\\_new.jsp?Ano=2009&Trimestre=4&Rpj=B08363&RazoSoci=EMPRESA%20AGROINDUSTRIAL%20LAREDO%20S.A.A&TipoEEFF=EFE&Tipo1=T&Tipo2=I&Dsc\\_Correlativo=0000&Secuencia=0](http://www.bvl.com.pe/jsp/ShowEEFF_new.jsp?Ano=2009&Trimestre=4&Rpj=B08363&RazoSoci=EMPRESA%20AGROINDUSTRIAL%20LAREDO%20S.A.A&TipoEEFF=EFE&Tipo1=T&Tipo2=I&Dsc_Correlativo=0000&Secuencia=0).

Empresa Agroindustrial Laredo S.A.A. (16 de febrero 2009a). Balance General, Cuarto Trimestre 2008. Recuperado de [http://www.bvl.com.pe/jsp/ShowEEFF\\_new.jsp?Ano=2008&Trimestre=4&Rpj=B08363&RazoSoci=EMPRESA%20AGROINDUSTRIAL%20LAREDO%20S.A.A&TipoEEFF=BALL&Tipo1=T&Tipo2=I&Dsc\\_Correlativo=0000&Secuencia=0](http://www.bvl.com.pe/jsp/ShowEEFF_new.jsp?Ano=2008&Trimestre=4&Rpj=B08363&RazoSoci=EMPRESA%20AGROINDUSTRIAL%20LAREDO%20S.A.A&TipoEEFF=BALL&Tipo1=T&Tipo2=I&Dsc_Correlativo=0000&Secuencia=0).

Empresa Agroindustrial Laredo S.A.A. (16 de febrero 2009b). Estado de Ganancias y Pérdidas, Cuarto Trimestre 2008. Recuperado de [http://www.bvl.com.pe/jsp/ShowEEFF\\_new.jsp?Ano=2008&Trimestre=4&Rpj=B08363&RazoSoci=EMPRESA%20AGROINDUSTRIAL%20LAREDO%20S.A.A&TipoEEFF=GYP&Tipo1=T&Tipo2=I&Dsc\\_Correlativo=0000&Secuencia=0](http://www.bvl.com.pe/jsp/ShowEEFF_new.jsp?Ano=2008&Trimestre=4&Rpj=B08363&RazoSoci=EMPRESA%20AGROINDUSTRIAL%20LAREDO%20S.A.A&TipoEEFF=GYP&Tipo1=T&Tipo2=I&Dsc_Correlativo=0000&Secuencia=0).

Empresa Agroindustrial Laredo S.A.A. (16 de febrero 2009c). Estado de Flujos de Efectivo, Cuarto Trimestre 2008. Recuperado de  
[http://www.bvl.com.pe/jsp/ShowEEFF\\_new.jsp?Ano=2008&Trimestre=4&Rpj=B08363&RazoSoci=EMPRESA%20AGROINDUSTRIAL%20LAREDO%20S.A.A.&TipoEEFF=EFE&Tipo1=T&Tipo2=I&Dsc\\_Correlativo=0000&Secuencia=0](http://www.bvl.com.pe/jsp/ShowEEFF_new.jsp?Ano=2008&Trimestre=4&Rpj=B08363&RazoSoci=EMPRESA%20AGROINDUSTRIAL%20LAREDO%20S.A.A.&TipoEEFF=EFE&Tipo1=T&Tipo2=I&Dsc_Correlativo=0000&Secuencia=0).

Empresa Agroindustrial Pomalca S.A.A. (14 de febrero 2013a). Estado de Situación Financiera, Cuarto Trimestre 2012. Recuperado de  
[http://www.bvl.com.pe/jsp/ShowEEFF\\_new.jsp?Ano=2012&Trimestre=4&Rpj=B08360&RazoSoci=EMPRESA%20AGROINDUSTRIAL%20POMALCA%20S.A.A.&TipoEEFF=BAL&Tipo1=T&Tipo2=I&Dsc\\_Correlativo=0000&Secuencia=0](http://www.bvl.com.pe/jsp/ShowEEFF_new.jsp?Ano=2012&Trimestre=4&Rpj=B08360&RazoSoci=EMPRESA%20AGROINDUSTRIAL%20POMALCA%20S.A.A.&TipoEEFF=BAL&Tipo1=T&Tipo2=I&Dsc_Correlativo=0000&Secuencia=0).

Empresa Agroindustrial Pomalca S.A.A. (14 de febrero 2013b). Estado de Resultados, Cuarto Trimestre 2012. Recuperado de  
[http://www.bvl.com.pe/jsp/ShowEEFF\\_new.jsp?Ano=2012&Trimestre=4&Rpj=B08360&RazoSoci=EMPRESA%20AGROINDUSTRIAL%20POMALCA%20S.A.A.&TipoEEFF=GYP&Tipo1=T&Tipo2=I&Dsc\\_Correlativo=0000&Secuencia=0](http://www.bvl.com.pe/jsp/ShowEEFF_new.jsp?Ano=2012&Trimestre=4&Rpj=B08360&RazoSoci=EMPRESA%20AGROINDUSTRIAL%20POMALCA%20S.A.A.&TipoEEFF=GYP&Tipo1=T&Tipo2=I&Dsc_Correlativo=0000&Secuencia=0).

Empresa Agroindustrial Pomalca S.A.A. (14 de febrero 2013c). Estado de Flujos de Efectivo, Cuarto Trimestre 2012. Recuperado de  
[http://www.bvl.com.pe/jsp/ShowEEFF\\_new.jsp?Ano=2012&Trimestre=4&Rpj=B08360&RazoSoci=EMPRESA%20AGROINDUSTRIAL%20POMALCA%20S.A.A.&TipoEEFF=EFE&Tipo1=T&Tipo2=I&Dsc\\_Correlativo=0000&Secuencia=0](http://www.bvl.com.pe/jsp/ShowEEFF_new.jsp?Ano=2012&Trimestre=4&Rpj=B08360&RazoSoci=EMPRESA%20AGROINDUSTRIAL%20POMALCA%20S.A.A.&TipoEEFF=EFE&Tipo1=T&Tipo2=I&Dsc_Correlativo=0000&Secuencia=0).

Empresa Agroindustrial Pomalca S.A.A. (10 de febrero 2012a). Estado de Situación Financiera, Cuarto Trimestre 2011. Recuperado de  
[http://www.bvl.com.pe/jsp/ShowEEFF\\_new.jsp?Ano=2011&Trimestre=4&Rpj=B08360&RazoSoci=EMPRESA%20AGROINDUSTRIAL%20POMALCA%20S.A.A.&TipoEEFF=BAL&Tipo1=T&Tipo2=I&Dsc\\_Correlativo=0000&Secuencia=0](http://www.bvl.com.pe/jsp/ShowEEFF_new.jsp?Ano=2011&Trimestre=4&Rpj=B08360&RazoSoci=EMPRESA%20AGROINDUSTRIAL%20POMALCA%20S.A.A.&TipoEEFF=BAL&Tipo1=T&Tipo2=I&Dsc_Correlativo=0000&Secuencia=0).

Empresa Agroindustrial Pomalca S.A.A. (10 de febrero 2012b). Estado de Resultados, Cuarto Trimestre 2011. Recuperado de  
[http://www.bvl.com.pe/jsp/ShowEEFF\\_new.jsp?Ano=2011&Trimestre=4&Rpj=B08360&RazoSoci=EMPRESA%20AGROINDUSTRIAL%20POMALCA%20S.A.A.&TipoEEFF=GYP&Tipo1=T&Tipo2=I&Dsc\\_Correlativo=0000&Secuencia=0](http://www.bvl.com.pe/jsp/ShowEEFF_new.jsp?Ano=2011&Trimestre=4&Rpj=B08360&RazoSoci=EMPRESA%20AGROINDUSTRIAL%20POMALCA%20S.A.A.&TipoEEFF=GYP&Tipo1=T&Tipo2=I&Dsc_Correlativo=0000&Secuencia=0).

- Empresa Agroindustrial Pomalca S.A.A. (10 de febrero 2012c). Estado de Flujos de Efectivo, Cuarto Trimestre 2011. Recuperado de [http://www.bvl.com.pe/jsp/ShowEEFF\\_new.jsp?Ano=2011&Trimestre=4&Rpj=B08360&RazoSoci=EMPRESA%20AGROINDUSTRIAL%20POMALCA%20S.A.A.&TipoEEFF=EFE&Tipo1=T&Tipo2=I&Dsc\\_Correlativo=0000&Secuencia=0](http://www.bvl.com.pe/jsp/ShowEEFF_new.jsp?Ano=2011&Trimestre=4&Rpj=B08360&RazoSoci=EMPRESA%20AGROINDUSTRIAL%20POMALCA%20S.A.A.&TipoEEFF=EFE&Tipo1=T&Tipo2=I&Dsc_Correlativo=0000&Secuencia=0).
- Empresa Agroindustrial Pomalca S.A.A. (04 de febrero 2011a). Balance General, Cuarto Trimestre 2010. Recuperado de [http://www.bvl.com.pe/jsp/ShowEEFF\\_new.jsp?Ano=2010&Trimestre=4&Rpj=B08360&RazoSoci=EMPRESA%20AGROINDUSTRIAL%20POMALCA%20S.A.A.&TipoEEFF=BAL&Tipo1=T&Tipo2=I&Dsc\\_Correlativo=0000&Secuencia=0](http://www.bvl.com.pe/jsp/ShowEEFF_new.jsp?Ano=2010&Trimestre=4&Rpj=B08360&RazoSoci=EMPRESA%20AGROINDUSTRIAL%20POMALCA%20S.A.A.&TipoEEFF=BAL&Tipo1=T&Tipo2=I&Dsc_Correlativo=0000&Secuencia=0).
- Empresa Agroindustrial Pomalca S.A.A. (04 de febrero 2011b). Estado de Ganancias y Pérdidas, Cuarto Trimestre 2010. Recuperado de [http://www.bvl.com.pe/jsp/ShowEEFF\\_new.jsp?Ano=2010&Trimestre=4&Rpj=B08360&RazoSoci=EMPRESA%20AGROINDUSTRIAL%20POMALCA%20S.A.A.&TipoEEFF=GYP&Tipo1=T&Tipo2=I&Dsc\\_Correlativo=0000&Secuencia=0](http://www.bvl.com.pe/jsp/ShowEEFF_new.jsp?Ano=2010&Trimestre=4&Rpj=B08360&RazoSoci=EMPRESA%20AGROINDUSTRIAL%20POMALCA%20S.A.A.&TipoEEFF=GYP&Tipo1=T&Tipo2=I&Dsc_Correlativo=0000&Secuencia=0).
- Empresa Agroindustrial Pomalca S.A.A. (04 de febrero 2011c). Estado de Flujos de Efectivo, Cuarto Trimestre 2010. Recuperado de [http://www.bvl.com.pe/jsp/ShowEEFF\\_new.jsp?Ano=2010&Trimestre=4&Rpj=B08360&RazoSoci=EMPRESA%20AGROINDUSTRIAL%20POMALCA%20S.A.A.&TipoEEFF=EFE&Tipo1=T&Tipo2=I&Dsc\\_Correlativo=0000&Secuencia=0](http://www.bvl.com.pe/jsp/ShowEEFF_new.jsp?Ano=2010&Trimestre=4&Rpj=B08360&RazoSoci=EMPRESA%20AGROINDUSTRIAL%20POMALCA%20S.A.A.&TipoEEFF=EFE&Tipo1=T&Tipo2=I&Dsc_Correlativo=0000&Secuencia=0).
- Empresa Agroindustrial Pomalca S.A.A. (19 de noviembre 2010a). Balance General, Cuarto Trimestre 2009. Recuperado de [http://www.bvl.com.pe/jsp/ShowEEFF\\_new.jsp?Ano=2009&Trimestre=4&Rpj=B08360&RazoSoci=EMPRESA%20AGROINDUSTRIAL%20POMALCA%20S.A.A.&TipoEEFF=BAL&Tipo1=T&Tipo2=I&Dsc\\_Correlativo=0000&Secuencia=0](http://www.bvl.com.pe/jsp/ShowEEFF_new.jsp?Ano=2009&Trimestre=4&Rpj=B08360&RazoSoci=EMPRESA%20AGROINDUSTRIAL%20POMALCA%20S.A.A.&TipoEEFF=BAL&Tipo1=T&Tipo2=I&Dsc_Correlativo=0000&Secuencia=0).
- Empresa Agroindustrial Pomalca S.A.A. (19 de noviembre 2010b). Estado de Ganancias y Pérdidas, Cuarto Trimestre 2009. Recuperado de [http://www.bvl.com.pe/jsp/ShowEEFF\\_new.jsp?Ano=2009&Trimestre=4&Rpj=B08360&RazoSoci=EMPRESA%20AGROINDUSTRIAL%20POMALCA%20S.A.A.&TipoEEFF=GYP&Tipo1=T&Tipo2=I&Dsc\\_Correlativo=0000&Secuencia=0](http://www.bvl.com.pe/jsp/ShowEEFF_new.jsp?Ano=2009&Trimestre=4&Rpj=B08360&RazoSoci=EMPRESA%20AGROINDUSTRIAL%20POMALCA%20S.A.A.&TipoEEFF=GYP&Tipo1=T&Tipo2=I&Dsc_Correlativo=0000&Secuencia=0).

Empresa Agroindustrial Pomalca S.A.A. (19 de noviembre 2010c). Estado de Flujos de Efectivo, Cuarto Trimestre 2009. Recuperado de [http://www.bvl.com.pe/jsp/ShowEEFF\\_new.jsp?Ano=2009&Trimestre=4&Rpj=B08360&RazoSoci=EMPRESA%20AGROINDUSTRIAL%20POMALCA%20S.A.A.&TipoEEFF=EFE&Tipo1=T&Tipo2=I&Dsc\\_Correlativo=0000&Secuencia=0](http://www.bvl.com.pe/jsp/ShowEEFF_new.jsp?Ano=2009&Trimestre=4&Rpj=B08360&RazoSoci=EMPRESA%20AGROINDUSTRIAL%20POMALCA%20S.A.A.&TipoEEFF=EFE&Tipo1=T&Tipo2=I&Dsc_Correlativo=0000&Secuencia=0).

Empresa Agroindustrial Pomalca S.A.A. (19 de noviembre 2010a). Balance General, Cuarto Trimestre 2008. Recuperado de [http://www.bvl.com.pe/jsp/ShowEEFF\\_new.jsp?Ano=2008&Trimestre=4&Rpj=B08360&RazoSoci=EMPRESA%20AGROINDUSTRIAL%20POMALCA%20S.A.A.&TipoEEFF=BAL&Tipo1=T&Tipo2=I&Dsc\\_Correlativo=0000&Secuencia=0](http://www.bvl.com.pe/jsp/ShowEEFF_new.jsp?Ano=2008&Trimestre=4&Rpj=B08360&RazoSoci=EMPRESA%20AGROINDUSTRIAL%20POMALCA%20S.A.A.&TipoEEFF=BAL&Tipo1=T&Tipo2=I&Dsc_Correlativo=0000&Secuencia=0).

Empresa Agroindustrial Pomalca S.A.A. (19 de noviembre 2010b). Estado de Ganancias y Pérdidas, Cuarto Trimestre 2008. Recuperado de [http://www.bvl.com.pe/jsp/ShowEEFF\\_new.jsp?Ano=2008&Trimestre=4&Rpj=B08360&RazoSoci=EMPRESA%20AGROINDUSTRIAL%20POMALCA%20S.A.A.&TipoEEFF=GYP&Tipo1=T&Tipo2=I&Dsc\\_Correlativo=0000&Secuencia=0](http://www.bvl.com.pe/jsp/ShowEEFF_new.jsp?Ano=2008&Trimestre=4&Rpj=B08360&RazoSoci=EMPRESA%20AGROINDUSTRIAL%20POMALCA%20S.A.A.&TipoEEFF=GYP&Tipo1=T&Tipo2=I&Dsc_Correlativo=0000&Secuencia=0).

Empresa Agroindustrial Pomalca S.A.A. (19 de noviembre 2010c). Estado de Flujos de Efectivo, Cuarto Trimestre 2008. Recuperado de [http://www.bvl.com.pe/jsp/ShowEEFF\\_new.jsp?Ano=2008&Trimestre=4&Rpj=B08360&RazoSoci=EMPRESA%20AGROINDUSTRIAL%20POMALCA%20S.A.A.&TipoEEFF=EFE&Tipo1=T&Tipo2=I&Dsc\\_Correlativo=0000&Secuencia=0](http://www.bvl.com.pe/jsp/ShowEEFF_new.jsp?Ano=2008&Trimestre=4&Rpj=B08360&RazoSoci=EMPRESA%20AGROINDUSTRIAL%20POMALCA%20S.A.A.&TipoEEFF=EFE&Tipo1=T&Tipo2=I&Dsc_Correlativo=0000&Secuencia=0).

Empresa Agroindustrial Tuman S.A.A. (31 de mayo 2013a). Estado de Situación Financiera, Cuarto Trimestre 2012. Recuperado de [http://www.bvl.com.pe/jsp/ShowEEFF\\_new.jsp?Ano=2012&Trimestre=4&Rpj=B11078&RazoSoci=EMPRESA%20AGROINDUSTRIAL%20TUMAN%20S.A.A.&TipoEEFF=BAL&Tipo1=T&Tipo2=I&Dsc\\_Correlativo=0000&Secuencia=0](http://www.bvl.com.pe/jsp/ShowEEFF_new.jsp?Ano=2012&Trimestre=4&Rpj=B11078&RazoSoci=EMPRESA%20AGROINDUSTRIAL%20TUMAN%20S.A.A.&TipoEEFF=BAL&Tipo1=T&Tipo2=I&Dsc_Correlativo=0000&Secuencia=0).

Empresa Agroindustrial Tuman S.A.A. (31 de mayo 2013b). Estado de Resultados, Cuarto Trimestre 2012. Recuperado de [http://www.bvl.com.pe/jsp/ShowEEFF\\_new.jsp?Ano=2012&Trimestre=4&Rpj=B11078&RazoSoci=EMPRESA%20AGROINDUSTRIAL%20TUMAN%20S.A.A.&TipoEEFF=GYP&Tipo1=T&Tipo2=I&Dsc\\_Correlativo=0000&Secuencia=0](http://www.bvl.com.pe/jsp/ShowEEFF_new.jsp?Ano=2012&Trimestre=4&Rpj=B11078&RazoSoci=EMPRESA%20AGROINDUSTRIAL%20TUMAN%20S.A.A.&TipoEEFF=GYP&Tipo1=T&Tipo2=I&Dsc_Correlativo=0000&Secuencia=0).



Empresa Agroindustrial Tuman S.A.A. (31 de mayo 2013c). Estado de Flujos de Efectivo, Cuarto Trimestre 2012. Recuperado de [http://www.bvl.com.pe/jsp/ShowEEFF\\_new.jsp?Ano=2012&Trimestre=4&Rpj=B11078&RazoSoci=EMPRESA%20AGROINDUSTRIAL%20TUMAN%20S.A.A&TipoEEFF=EFE&Tipo1=T&Tipo2=I&Dsc\\_Correlativo=0000&Secuencia=0](http://www.bvl.com.pe/jsp/ShowEEFF_new.jsp?Ano=2012&Trimestre=4&Rpj=B11078&RazoSoci=EMPRESA%20AGROINDUSTRIAL%20TUMAN%20S.A.A&TipoEEFF=EFE&Tipo1=T&Tipo2=I&Dsc_Correlativo=0000&Secuencia=0).

Empresa Agroindustrial Tuman S.A.A. (22 de marzo 2012a). Estado de Situación Financiera, Cuarto Trimestre 2011. Recuperado de [http://www.bvl.com.pe/jsp/ShowEEFF\\_new.jsp?Ano=2011&Trimestre=4&Rpj=B11078&RazoSoci=EMPRESA%20AGROINDUSTRIAL%20TUMAN%20S.A.A.&TipoEEFF=BALL&Tipo1=T&Tipo2=I&Dsc\\_Correlativo=0000&Secuencia=0](http://www.bvl.com.pe/jsp/ShowEEFF_new.jsp?Ano=2011&Trimestre=4&Rpj=B11078&RazoSoci=EMPRESA%20AGROINDUSTRIAL%20TUMAN%20S.A.A.&TipoEEFF=BALL&Tipo1=T&Tipo2=I&Dsc_Correlativo=0000&Secuencia=0).

Empresa Agroindustrial Tuman S.A.A. (22 de marzo 2012b). Estado de Resultados, Cuarto Trimestre 2011. Recuperado de [http://www.bvl.com.pe/jsp/ShowEEFF\\_new.jsp?Ano=2011&Trimestre=4&Rpj=B11078&RazoSoci=EMPRESA%20AGROINDUSTRIAL%20TUMAN%20S.A.A.&TipoEEFF=GYP&Tipo1=T&Tipo2=I&Dsc\\_Correlativo=0000&Secuencia=0](http://www.bvl.com.pe/jsp/ShowEEFF_new.jsp?Ano=2011&Trimestre=4&Rpj=B11078&RazoSoci=EMPRESA%20AGROINDUSTRIAL%20TUMAN%20S.A.A.&TipoEEFF=GYP&Tipo1=T&Tipo2=I&Dsc_Correlativo=0000&Secuencia=0).

Empresa Agroindustrial Tuman S.A.A. (22 de marzo 2012c). Estado de Flujos de Efectivo, Cuarto Trimestre 2011. Recuperado de [http://www.bvl.com.pe/jsp/ShowEEFF\\_new.jsp?Ano=2011&Trimestre=4&Rpj=B11078&RazoSoci=EMPRESA%20AGROINDUSTRIAL%20TUMAN%20S.A.A.&TipoEEFF=EFE&Tipo1=T&Tipo2=I&Dsc\\_Correlativo=0000&Secuencia=0](http://www.bvl.com.pe/jsp/ShowEEFF_new.jsp?Ano=2011&Trimestre=4&Rpj=B11078&RazoSoci=EMPRESA%20AGROINDUSTRIAL%20TUMAN%20S.A.A.&TipoEEFF=EFE&Tipo1=T&Tipo2=I&Dsc_Correlativo=0000&Secuencia=0).

Empresa Agroindustrial Tuman S.A.A. (04 de abril 2011a). Balance General, Cuarto Trimestre 2010. Recuperado de [http://www.bvl.com.pe/jsp/ShowEEFF\\_new.jsp?Ano=2010&Trimestre=4&Rpj=B11078&RazoSoci=EMPRESA%20AGROINDUSTRIAL%20TUMAN%20S.A.A.&TipoEEFF=BALL&Tipo1=T&Tipo2=I&Dsc\\_Correlativo=0000&Secuencia=0](http://www.bvl.com.pe/jsp/ShowEEFF_new.jsp?Ano=2010&Trimestre=4&Rpj=B11078&RazoSoci=EMPRESA%20AGROINDUSTRIAL%20TUMAN%20S.A.A.&TipoEEFF=BALL&Tipo1=T&Tipo2=I&Dsc_Correlativo=0000&Secuencia=0).

Empresa Agroindustrial Tuman S.A.A. (04 de abril 2011b). Estado de Ganancias y Pérdidas, Cuarto Trimestre 2010. Recuperado de [http://www.bvl.com.pe/jsp/ShowEEFF\\_new.jsp?Ano=2010&Trimestre=4&Rpj=B11078&RazoSoci=EMPRESA%20AGROINDUSTRIAL%20TUMAN%20S.A.A.&TipoEEFF=GYP&Tipo1=T&Tipo2=I&Dsc\\_Correlativo=0000&Secuencia=0](http://www.bvl.com.pe/jsp/ShowEEFF_new.jsp?Ano=2010&Trimestre=4&Rpj=B11078&RazoSoci=EMPRESA%20AGROINDUSTRIAL%20TUMAN%20S.A.A.&TipoEEFF=GYP&Tipo1=T&Tipo2=I&Dsc_Correlativo=0000&Secuencia=0).

- Empresa Agroindustrial Tuman S.A.A. (04 de abril 2011c). Estado de Flujos de Efectivo, Cuarto Trimestre 2010. Recuperado de [http://www.bvl.com.pe/jsp/ShowEEFF\\_new.jsp?Ano=2010&Trimestre=4&Rpj=B11078&RazoSoci=EMPRESA%20AGROINDUSTRIAL%20TUMAN%20S.A.A.&TipoEEFF=EF&Tipo1=T&Tipo2=I&Dsc\\_Correlativo=0000&Secuencia=0](http://www.bvl.com.pe/jsp/ShowEEFF_new.jsp?Ano=2010&Trimestre=4&Rpj=B11078&RazoSoci=EMPRESA%20AGROINDUSTRIAL%20TUMAN%20S.A.A.&TipoEEFF=EF&Tipo1=T&Tipo2=I&Dsc_Correlativo=0000&Secuencia=0).
- Empresa Agroindustrial Tuman S.A.A. (14 de abril 2010a). Balance General, Cuarto Trimestre 2009. Recuperado de [http://www.bvl.com.pe/jsp/ShowEEFF\\_new.jsp?Ano=2009&Trimestre=4&Rpj=B11078&RazoSoci=EMPRESA%20AGROINDUSTRIAL%20TUMAN%20SAA&TipoEEFF=BAL&Tipo1=T&Tipo2=I&Dsc\\_Correlativo=0000&Secuencia=0](http://www.bvl.com.pe/jsp/ShowEEFF_new.jsp?Ano=2009&Trimestre=4&Rpj=B11078&RazoSoci=EMPRESA%20AGROINDUSTRIAL%20TUMAN%20SAA&TipoEEFF=BAL&Tipo1=T&Tipo2=I&Dsc_Correlativo=0000&Secuencia=0).
- Empresa Agroindustrial Tuman S.A.A. (14 de abril 2010b). Estado de Ganancias y Pérdidas, Cuarto Trimestre 2009. Recuperado de [http://www.bvl.com.pe/jsp/ShowEEFF\\_new.jsp?Ano=2009&Trimestre=4&Rpj=B11078&RazoSoci=EMPRESA%20AGROINDUSTRIAL%20TUMAN%20SAA&TipoEEFF=GYP&Tipo1=T&Tipo2=I&Dsc\\_Correlativo=0000&Secuencia=0](http://www.bvl.com.pe/jsp/ShowEEFF_new.jsp?Ano=2009&Trimestre=4&Rpj=B11078&RazoSoci=EMPRESA%20AGROINDUSTRIAL%20TUMAN%20SAA&TipoEEFF=GYP&Tipo1=T&Tipo2=I&Dsc_Correlativo=0000&Secuencia=0).
- Empresa Agroindustrial Tuman S.A.A. (14 de abril 2010c). Estado de Flujos de Efectivo, Cuarto Trimestre 2009. Recuperado de [http://www.bvl.com.pe/jsp/ShowEEFF\\_new.jsp?Ano=2009&Trimestre=4&Rpj=B11078&RazoSoci=EMPRESA%20AGROINDUSTRIAL%20TUMAN%20SAA&TipoEEFF=EFE&Tipo1=T&Tipo2=I&Dsc\\_Correlativo=0000&Secuencia=0](http://www.bvl.com.pe/jsp/ShowEEFF_new.jsp?Ano=2009&Trimestre=4&Rpj=B11078&RazoSoci=EMPRESA%20AGROINDUSTRIAL%20TUMAN%20SAA&TipoEEFF=EFE&Tipo1=T&Tipo2=I&Dsc_Correlativo=0000&Secuencia=0).
- Empresa Agroindustrial Tuman S.A.A. (26 de junio 2009a). Balance General, Cuarto Trimestre 2008. Recuperado de [http://www.bvl.com.pe/jsp/ShowEEFF\\_new.jsp?Ano=2008&Trimestre=4&Rpj=B11078&RazoSoci=EMPRESA%20AGROINDUSTRIAL%20TUMAN%20S.A.A&TipoEEFF=BAL&Tipo1=T&Tipo2=I&Dsc\\_Correlativo=0000&Secuencia=0](http://www.bvl.com.pe/jsp/ShowEEFF_new.jsp?Ano=2008&Trimestre=4&Rpj=B11078&RazoSoci=EMPRESA%20AGROINDUSTRIAL%20TUMAN%20S.A.A&TipoEEFF=BAL&Tipo1=T&Tipo2=I&Dsc_Correlativo=0000&Secuencia=0).
- Empresa Agroindustrial Tuman S.A.A. (26 de julio 2009b). Estado de Ganancias y Pérdidas, Cuarto Trimestre 2008. Recuperado de [http://www.bvl.com.pe/jsp/ShowEEFF\\_new.jsp?Ano=2008&Trimestre=4&Rpj=B11078&RazoSoci=EMPRESA%20AGROINDUSTRIAL%20TUMAN%20S.A.A&TipoEEFF=GYP&Tipo1=T&Tipo2=I&Dsc\\_Correlativo=0000&Secuencia=0](http://www.bvl.com.pe/jsp/ShowEEFF_new.jsp?Ano=2008&Trimestre=4&Rpj=B11078&RazoSoci=EMPRESA%20AGROINDUSTRIAL%20TUMAN%20S.A.A&TipoEEFF=GYP&Tipo1=T&Tipo2=I&Dsc_Correlativo=0000&Secuencia=0).

Empresa Agroindustrial Tuman S.A.A. (26 de julio 2009c). Estado de Flujos de Efectivo, Cuarto Trimestre 2008. Recuperado de [http://www.bvl.com.pe/jsp/ShowEEFF\\_new.jsp?Ano=2008&Trimestre=4&Rpj=B11078&RazoSoci=EMPRESA%20AGROINDUSTRIAL%20TUMAN%20S.A.A&TipoEEFF=EFE&Tipo1=T&Tipo2=I&Dsc\\_Correlativo=0000&Secuencia=0](http://www.bvl.com.pe/jsp/ShowEEFF_new.jsp?Ano=2008&Trimestre=4&Rpj=B11078&RazoSoci=EMPRESA%20AGROINDUSTRIAL%20TUMAN%20S.A.A&TipoEEFF=EFE&Tipo1=T&Tipo2=I&Dsc_Correlativo=0000&Secuencia=0).

Empresa Azucarera “El Ingenio” S.A. (14 de febrero 2013a). Estado de Situación Financiera, Cuarto Trimestre 2012. Recuperado de [http://www.bvl.com.pe/jsp/ShowEEFF\\_new.jsp?Ano=2012&Trimestre=4&Rpj=017070&RazoSoci=EMPRESA%20AZUCARERA%20EL%20INGENIO%20S.A.&TipoEEFF=BALL&Tipo1=T&Tipo2=I&Dsc\\_Correlativo=0000&Secuencia=0](http://www.bvl.com.pe/jsp/ShowEEFF_new.jsp?Ano=2012&Trimestre=4&Rpj=017070&RazoSoci=EMPRESA%20AZUCARERA%20EL%20INGENIO%20S.A.&TipoEEFF=BALL&Tipo1=T&Tipo2=I&Dsc_Correlativo=0000&Secuencia=0).

Empresa Azucarera “El Ingenio” S.A. (14 de febrero 2013b). Estado de Resultados, Cuarto Trimestre 2012. Recuperado de [http://www.bvl.com.pe/jsp/ShowEEFF\\_new.jsp?Ano=2012&Trimestre=4&Rpj=017070&RazoSoci=EMPRESA%20AZUCARERA%20EL%20INGENIO%20S.A.&TipoEEFF=GYP&Tipo1=T&Tipo2=I&Dsc\\_Correlativo=0000&Secuencia=0](http://www.bvl.com.pe/jsp/ShowEEFF_new.jsp?Ano=2012&Trimestre=4&Rpj=017070&RazoSoci=EMPRESA%20AZUCARERA%20EL%20INGENIO%20S.A.&TipoEEFF=GYP&Tipo1=T&Tipo2=I&Dsc_Correlativo=0000&Secuencia=0).

Empresa Azucarera “El Ingenio” S.A. (14 de febrero 2013c). Estado de Flujos de Efectivo, Cuarto Trimestre 2012. Recuperado de [http://www.bvl.com.pe/jsp/ShowEEFF\\_new.jsp?Ano=2012&Trimestre=4&Rpj=017070&RazoSoci=EMPRESA%20AZUCARERA%20EL%20INGENIO%20S.A.&TipoEEFF=EFE&Tipo1=T&Tipo2=I&Dsc\\_Correlativo=0000&Secuencia=0](http://www.bvl.com.pe/jsp/ShowEEFF_new.jsp?Ano=2012&Trimestre=4&Rpj=017070&RazoSoci=EMPRESA%20AZUCARERA%20EL%20INGENIO%20S.A.&TipoEEFF=EFE&Tipo1=T&Tipo2=I&Dsc_Correlativo=0000&Secuencia=0).

Empresa Azucarera “El Ingenio” S.A. (14 de febrero 2012a). Estado de Situación Financiera, Cuarto Trimestre 2011. Recuperado de [http://www.bvl.com.pe/jsp/ShowEEFF\\_new.jsp?Ano=2011&Trimestre=4&Rpj=017070&RazoSoci=EMPRESA%20AZUCARERA%20EL%20INGENIO%20S.A.&TipoEEFF=BALL&Tipo1=T&Tipo2=I&Dsc\\_Correlativo=0000&Secuencia=0](http://www.bvl.com.pe/jsp/ShowEEFF_new.jsp?Ano=2011&Trimestre=4&Rpj=017070&RazoSoci=EMPRESA%20AZUCARERA%20EL%20INGENIO%20S.A.&TipoEEFF=BALL&Tipo1=T&Tipo2=I&Dsc_Correlativo=0000&Secuencia=0).

Empresa Azucarera “El Ingenio” S.A. (14 de febrero 2012b). Estado de Resultados, Cuarto Trimestre 2011. Recuperado de [http://www.bvl.com.pe/jsp/ShowEEFF\\_new.jsp?Ano=2011&Trimestre=4&Rpj=017070&RazoSoci=EMPRESA%20AZUCARERA%20EL%20INGENIO%20S.A.&TipoEEFF=GYP&Tipo1=T&Tipo2=I&Dsc\\_Correlativo=0000&Secuencia=0](http://www.bvl.com.pe/jsp/ShowEEFF_new.jsp?Ano=2011&Trimestre=4&Rpj=017070&RazoSoci=EMPRESA%20AZUCARERA%20EL%20INGENIO%20S.A.&TipoEEFF=GYP&Tipo1=T&Tipo2=I&Dsc_Correlativo=0000&Secuencia=0).

Empresa Azucarera “El Ingenio” S.A. (14 de febrero 2012c). Estado de Flujos de Efectivo, Cuarto Trimestre 2011. Recuperado de  
[http://www.bvl.com.pe/jsp/ShowEEFF\\_new.jsp?Ano=2011&Trimestre=4&Rpj=017070&RazoSoci=EMPRESA%20AZUCARERA%20EL%20INGENIO%20S.A.&TipoEEFF=EFE&Tipo1=T&Tipo2=I&Dsc\\_Correlativo=0000&Secuencia=0](http://www.bvl.com.pe/jsp/ShowEEFF_new.jsp?Ano=2011&Trimestre=4&Rpj=017070&RazoSoci=EMPRESA%20AZUCARERA%20EL%20INGENIO%20S.A.&TipoEEFF=EFE&Tipo1=T&Tipo2=I&Dsc_Correlativo=0000&Secuencia=0).

Empresa Azucarera “El Ingenio” S.A. (14 de febrero 2011a). Balance General, Cuarto Trimestre 2010. Recuperado de  
[http://www.bvl.com.pe/jsp/ShowEEFF\\_new.jsp?Ano=2010&Trimestre=4&Rpj=017070&RazoSoci=EMPRESA%20AZUCARERA%20EL%20INGENIO%20S.A.&TipoEEFF=BALL&Tipo1=T&Tipo2=I&Dsc\\_Correlativo=0000&Secuencia=0](http://www.bvl.com.pe/jsp/ShowEEFF_new.jsp?Ano=2010&Trimestre=4&Rpj=017070&RazoSoci=EMPRESA%20AZUCARERA%20EL%20INGENIO%20S.A.&TipoEEFF=BALL&Tipo1=T&Tipo2=I&Dsc_Correlativo=0000&Secuencia=0).

Empresa Azucarera “El Ingenio” S.A. (14 de febrero 2011b). Estado de Ganancias y Pérdidas, Cuarto Trimestre 2010. Recuperado de  
[http://www.bvl.com.pe/jsp/ShowEEFF\\_new.jsp?Ano=2010&Trimestre=4&Rpj=017070&RazoSoci=EMPRESA%20AZUCARERA%20EL%20INGENIO%20S.A.&TipoEEFF=GYP&Tipo1=T&Tipo2=I&Dsc\\_Correlativo=0000&Secuencia=0](http://www.bvl.com.pe/jsp/ShowEEFF_new.jsp?Ano=2010&Trimestre=4&Rpj=017070&RazoSoci=EMPRESA%20AZUCARERA%20EL%20INGENIO%20S.A.&TipoEEFF=GYP&Tipo1=T&Tipo2=I&Dsc_Correlativo=0000&Secuencia=0).

Empresa Azucarera “El Ingenio” S.A. (14 de febrero 2011c). Estado de Flujos de Efectivo, Cuarto Trimestre 2010. Recuperado de  
[http://www.bvl.com.pe/jsp/ShowEEFF\\_new.jsp?Ano=2010&Trimestre=4&Rpj=017070&RazoSoci=EMPRESA%20AZUCARERA%20EL%20INGENIO%20S.A.&TipoEEFF=EFE&Tipo1=T&Tipo2=I&Dsc\\_Correlativo=0000&Secuencia=0](http://www.bvl.com.pe/jsp/ShowEEFF_new.jsp?Ano=2010&Trimestre=4&Rpj=017070&RazoSoci=EMPRESA%20AZUCARERA%20EL%20INGENIO%20S.A.&TipoEEFF=EFE&Tipo1=T&Tipo2=I&Dsc_Correlativo=0000&Secuencia=0).

Empresa Azucarera “El Ingenio” S.A. (15 de febrero 2010a). Estado de Situación Financiera, Cuarto Trimestre 2009. Recuperado de  
[http://www.bvl.com.pe/jsp/ShowEEFF\\_new.jsp?Ano=2009&Trimestre=4&Rpj=017070&RazoSoci=EMPRESA%20AZUCARERA%20EL%20INGENIO%20S.A.&TipoEEFF=BALL&Tipo1=T&Tipo2=I&Dsc\\_Correlativo=0000&Secuencia=0](http://www.bvl.com.pe/jsp/ShowEEFF_new.jsp?Ano=2009&Trimestre=4&Rpj=017070&RazoSoci=EMPRESA%20AZUCARERA%20EL%20INGENIO%20S.A.&TipoEEFF=BALL&Tipo1=T&Tipo2=I&Dsc_Correlativo=0000&Secuencia=0).

Empresa Azucarera “El Ingenio” S.A. (15 de febrero 2010b). Estado de Ganancias y Pérdidas, Cuarto Trimestre 2009. Recuperado de  
[http://www.bvl.com.pe/jsp/ShowEEFF\\_new.jsp?Ano=2009&Trimestre=4&Rpj=017070&RazoSoci=EMPRESA%20AZUCARERA%20EL%20INGENIO%20S.A.&TipoEEFF=GYP&Tipo1=T&Tipo2=I&Dsc\\_Correlativo=0000&Secuencia=0](http://www.bvl.com.pe/jsp/ShowEEFF_new.jsp?Ano=2009&Trimestre=4&Rpj=017070&RazoSoci=EMPRESA%20AZUCARERA%20EL%20INGENIO%20S.A.&TipoEEFF=GYP&Tipo1=T&Tipo2=I&Dsc_Correlativo=0000&Secuencia=0).

Empresa Azucarera “El Ingenio” S.A. (15 de febrero 2010c). Estado de Flujos de Efectivo, Cuarto Trimestre 2009. Recuperado de [http://www.bvl.com.pe/jsp/ShowEEFF\\_new.jsp?Ano=2009&Trimestre=4&Rpj=017070&RazoSoci=EMPRESA%20AZUCARERA%20EL%20INGENIO%20S.A.&TipoEEFF=EFE&Tipo1=T&Tipo2=I&Dsc\\_Correlativo=0000&Secuencia=0](http://www.bvl.com.pe/jsp/ShowEEFF_new.jsp?Ano=2009&Trimestre=4&Rpj=017070&RazoSoci=EMPRESA%20AZUCARERA%20EL%20INGENIO%20S.A.&TipoEEFF=EFE&Tipo1=T&Tipo2=I&Dsc_Correlativo=0000&Secuencia=0).

Empresa Azucarera “El Ingenio” S.A. (16 de febrero 2009a). Estado de Situación Financiera, Cuarto Trimestre 2008. Recuperado de [http://www.bvl.com.pe/jsp/ShowEEFF\\_new.jsp?Ano=2008&Trimestre=4&Rpj=017070&RazoSoci=EMPRESA%20AZUCARERA%20EL%20INGENIO%20S.A.&TipoEEFF=BALL&Tipo1=T&Tipo2=I&Dsc\\_Correlativo=0000&Secuencia=0](http://www.bvl.com.pe/jsp/ShowEEFF_new.jsp?Ano=2008&Trimestre=4&Rpj=017070&RazoSoci=EMPRESA%20AZUCARERA%20EL%20INGENIO%20S.A.&TipoEEFF=BALL&Tipo1=T&Tipo2=I&Dsc_Correlativo=0000&Secuencia=0).

Empresa Azucarera “El Ingenio” S.A. (16 de febrero 2009b). Estado de Resultados, Cuarto Trimestre 2008. Recuperado de [http://www.bvl.com.pe/jsp/ShowEEFF\\_new.jsp?Ano=2008&Trimestre=4&Rpj=017070&RazoSoci=EMPRESA%20AZUCARERA%20EL%20INGENIO%20S.A.&TipoEEFF=GYP&Tipo1=T&Tipo2=I&Dsc\\_Correlativo=0000&Secuencia=0](http://www.bvl.com.pe/jsp/ShowEEFF_new.jsp?Ano=2008&Trimestre=4&Rpj=017070&RazoSoci=EMPRESA%20AZUCARERA%20EL%20INGENIO%20S.A.&TipoEEFF=GYP&Tipo1=T&Tipo2=I&Dsc_Correlativo=0000&Secuencia=0).

Empresa Azucarera “El Ingenio” S.A. (16 de febrero 2009c). Estado de Flujos de Efectivo, Cuarto Trimestre 2008. Recuperado de [http://www.bvl.com.pe/jsp/ShowEEFF\\_new.jsp?Ano=2008&Trimestre=4&Rpj=017070&RazoSoci=EMPRESA%20AZUCARERA%20EL%20INGENIO%20S.A.&TipoEEFF=EFE&Tipo1=T&Tipo2=I&Dsc\\_Correlativo=0000&Secuencia=0](http://www.bvl.com.pe/jsp/ShowEEFF_new.jsp?Ano=2008&Trimestre=4&Rpj=017070&RazoSoci=EMPRESA%20AZUCARERA%20EL%20INGENIO%20S.A.&TipoEEFF=EFE&Tipo1=T&Tipo2=I&Dsc_Correlativo=0000&Secuencia=0).